



THORN
LIGHTING

SENSA DMX

LICHT ERLEBEN

SENSA DMX GIBT IHNEN DIE KONTROLLE

Wählen Sie Ihre Lieblingsfarben, erstellen Sie Sequenzen
und bestimmen Sie das Tempo...

Die neue, zweite Generation von Sensa DMX ist mit dem
Thorn-Sortiment von RDM-DMX-Leuchten und anderen DMX-
Leuchten kompatibel und bietet ein komplettes Spektrum an
Produkten und Zubehöroptionen. Diese wurden entwickelt,
um ganz einfach eigenständige dynamische Lichtszenarien zu
erschaffen, die ideal für Gebäudefassaden, Brücken, Denkmäler
und andere Sehenswürdigkeiten sind.

Die Farben können je nach Wunsch angepasst werden
und mithilfe spezialisierter und intuitiver Software optisch
angenehme Sequenzen erzeugen. Szenarien werden über
eine SD-Karte auf die Steuerung geladen, wo sie in Echtzeit
automatisch oder über eine einfache Benutzeroberfläche
ausgelöst werden können, ganz ohne Internetverbindung oder
zusätzliche Geräte für den Dauereinsatz.





FARBEN

Sensa DMX ist die ideale Lösung, wenn Sie ansprechende Farben und Designs erschaffen wollen. Mit der intuitiven Programmiersoftware und den RGBW-Leuchten lassen sich präzise Farbabstimmungen und -übergänge mühelos erreichen.

DEZENTRALE ANSTEUERUNG

Die Ansteuerung muss nicht mehr über die Rückseite der Leuchte erfolgen. Das Öffnen der Leuchte, was zeitaufwändig ist und zu Produktproblemen führen kann, ist somit nicht mehr erforderlich. Sensa DMX verwendet integrierte Software, um Leuchten dezentral anzusteuern, sodass alle Leuchten direkt über die Software identifiziert und programmiert werden können, wobei die RDM-Erweiterung des DMX-Standards zum Einsatz kommt. (Leuchten müssen mit RDM kompatibel sein).

DYNAMISCH

Egal, welche Stimmung Sie schaffen wollen, sei es eine schrittweise Änderung von Ton und Farbe oder verblüffende Showeffekte, mit Sensa DMX können Sie Ihre Inszenierung frei gestalten. Dank der grundlegenden DMX-Technologie erzielt Sensa DMX eine Wiederholfrequenz von normalerweise 44 Hz, wodurch sich schnell wechselnde Sequenzen realisieren lassen.

EIGENSTÄNDIG

Sensa DMX ist als Paketlösung verfügbar, weitere Bedienelemente sind nicht erforderlich. Alle Einstellungen und Szenen werden direkt im Gerät auf einer SD-Karte gespeichert und es ist daher keine Internetverbindung erforderlich. Es können bis zu 99 Szenen gespeichert und entweder über einen Sensa DMX-Schaltkasten (bis zu 8 Szenen) oder über die interne Uhr und den internen Kalender abgerufen werden.



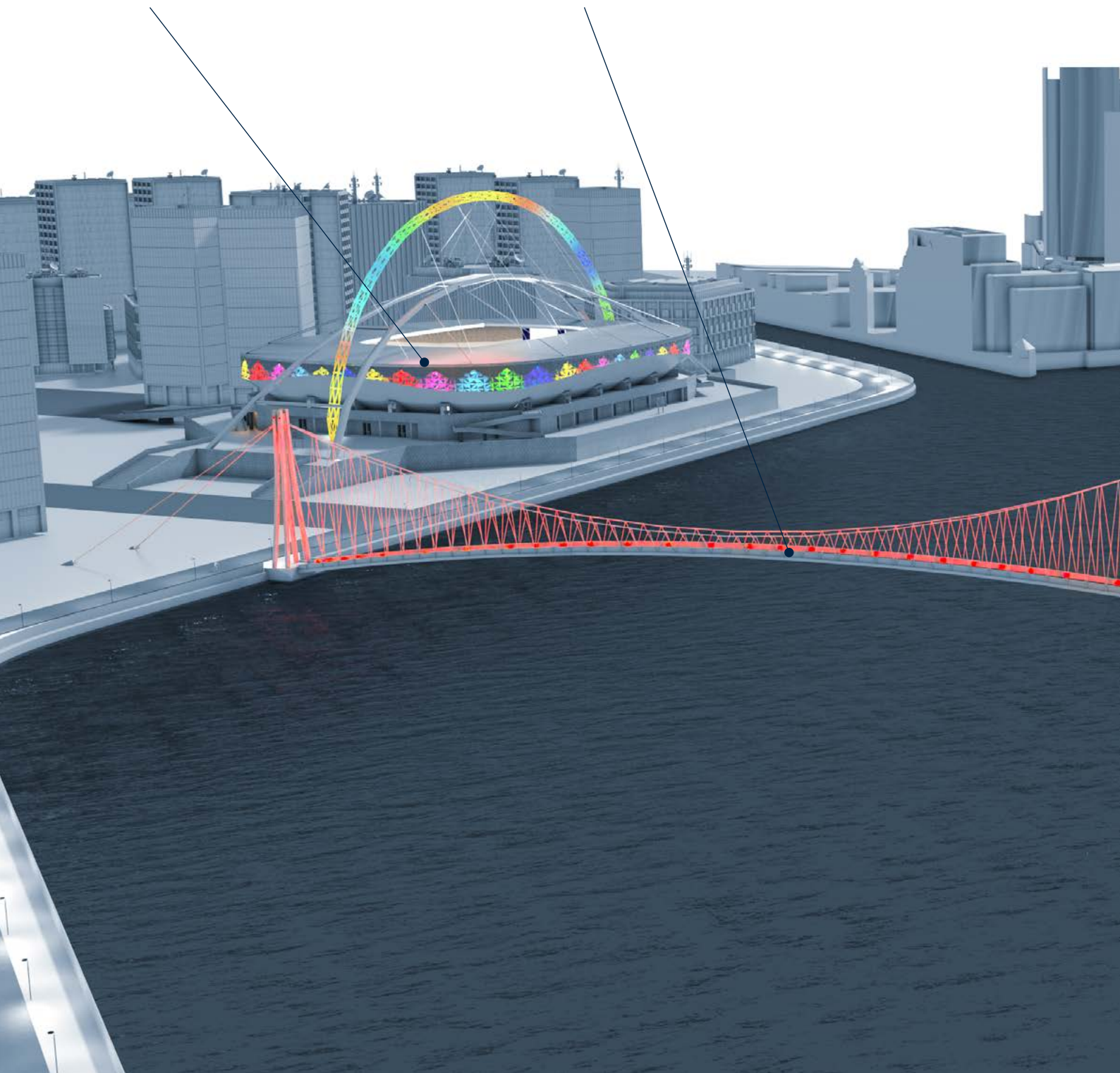
EMPFOHLENE ANWENDUNGEN

SPORTSTÄTTEN

Sorgen Sie für Begeisterung und Teamgeist und nutzen Sie dazu die volle Kontrolle über Farbe, Sequenzen und Tempo. Alle Szenen werden intern gespeichert, was Sensa DMX zu einer idealen Lösung macht: für die Beleuchtungskontrolle im Alltag und für größere Veranstaltungen.

BRÜCKEN

Brücken können einem Ort ein besonderes Erscheinungsbild und eine dedizierte Funktion verleihen. Die Möglichkeiten sind endlos: Lichteffekte für besondere Anlässe, ein Gefühl der Erhabenheit schaffen, Wohltätigkeitsveranstaltungen unterstützen oder Sponsoring-Events akzentuieren.

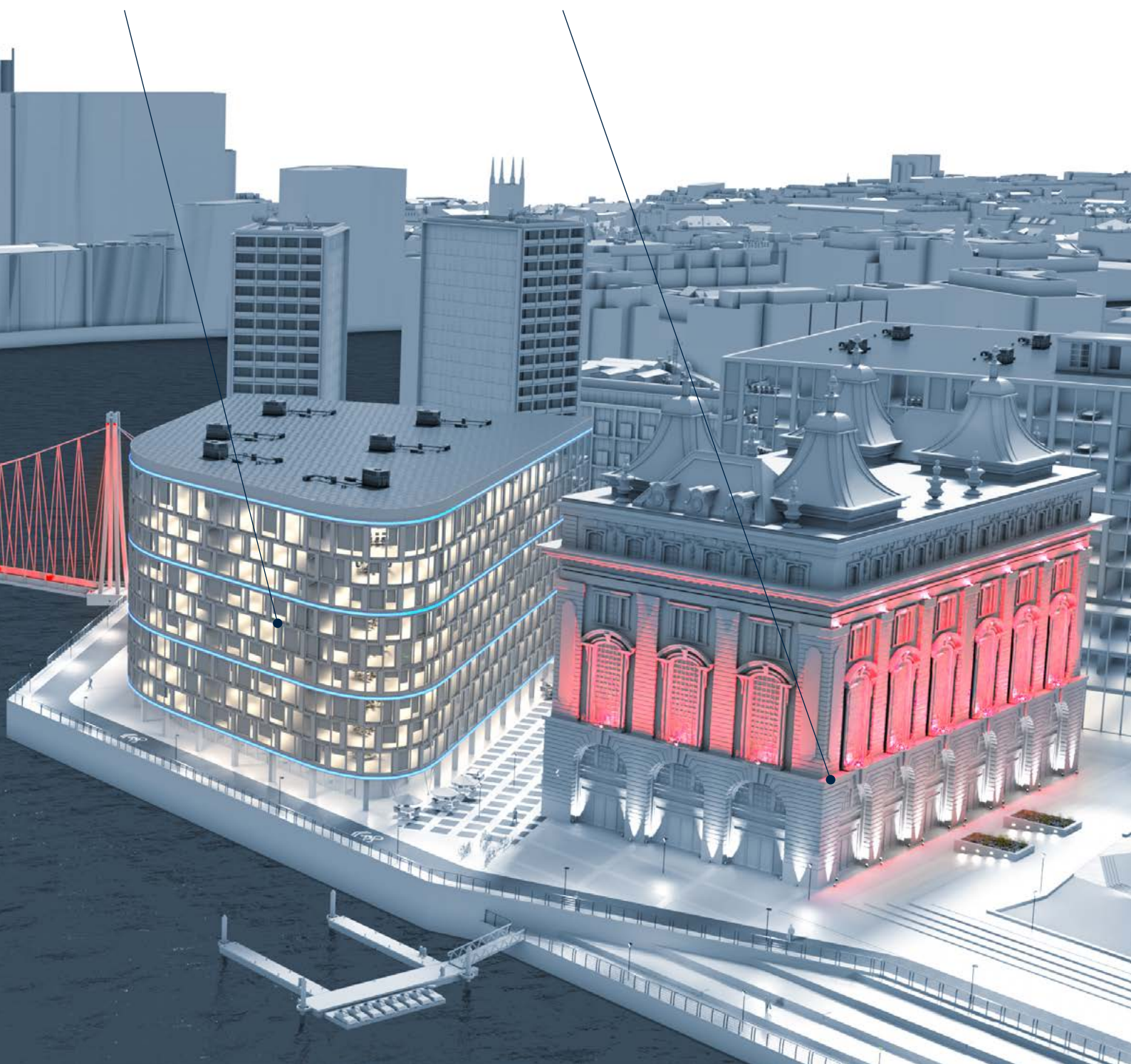


FASSADEN

Licht hat die Kraft, Gebäudefassaden aller Art in neuem Glanz erstrahlen zu lassen – modern oder historisch, Gewerbe-, Industrie- oder Privatgebäude. Von einfachen Dimm- und Zeitschaltfunktionen bis hin zu dynamischen Vollfarbdisplays: Nutzen Sie Licht, um Identität zu stiften und Marken sowie Events zu unterstützen.

ARCHITEKTUR

Heben Sie konkrete Gebäudemerkmale hervor oder ermöglichen Sie eine neue Sicht auf architektonische Details und nutzen Sie dazu dynamische Beleuchtungsdisplays. Verwenden Sie Sensa DMX, um Events und besonderen Anlässen einen Farbtupfer zu verleihen und schaffen Sie eine Dynamik, die Gebäuden, Statuen und Denkmälern Leben einhaucht.



UMFASSENDE STEUERUNGSLÖSUNG



SENSA DMX-STEUERUNG

Die Sensa DMX-Steuerung ist verfügbar in einem Gehäuse mit Schutzklasse IP66 oder als Standalone-Set und wird einsatzfertig geliefert. Der Einrichtungsaufwand ist minimal. Die Steuerung ermöglicht 1 DMX-Umgebung (512 Kanäle) mit einer integrierten SD-Karte, auf der alle Einstellungen und Szenen gespeichert werden können. Die Steuerung umfasst einen USB-C-Port zum Anschluss an einen PC, um einzelne Szenen zu konfigurieren und um RDM-kompatible Leuchten anzusteuern. Ein Eingangsanschluss ist ebenfalls verfügbar, um einen Sensa DMX-Schaltkasten zu verbinden, der zur Erleichterung der Szenenauswahl dient.



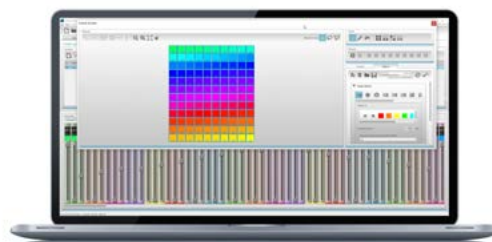
SENSA DMX-SCHALTKASTEN

Mit dem Sensa DMX-Schaltkasten kann der Benutzer die gewünschte Szene mühelos auswählen. Es können bis zu 8 Szenen konfiguriert und je nach Bedarf über den Schalter abgerufen werden.



SENSA RDM-SPLITTER, 4 KANÄLE

Der Sensa RDM-Splitter mit 4 Kanälen ist perfekt zur Erweiterung der Eigenschaften der DMX-Linie geeignet. Egal, ob Sie die Distanz erweitern oder verschiedene Richtungen konfigurieren möchten, der Sensa RDM-Splitter mit 4 Kanälen ermöglicht die Übertragung von RDM-Paketen und wird damit zur idealen Ergänzung des Steuerungssystems. Er kann entweder im Gehäuse der Sensa DMX-Steuerung oder in einem eigenen Gehäuse installiert werden.



ESA2 PROGRAMMIERSOFTWARE

Sensa DMX wird mit einer eigenen Programmiersoftware geliefert, die speziell für die Verwendung mit der DMX-Steuerung ausgelegt ist. Die Programmiersoftware stellt mittels USB-C die Verbindung zur Steuerung her und ermöglicht es dem Benutzer, die Installation zu konfigurieren und individuell gestaltete Szenen zu erschaffen. Die Auslöser für die Szenen werden direkt in der Software eingestellt und die Konfiguration wird anschließend auf die integrierte SD-Karte übertragen. Die Programmiersoftware ermöglicht auch die Live-Kontrolle, wodurch der Benutzer direktes Feedback in Echtzeit erhält. Die Inbetriebnahme wird somit erheblich erleichtert.



PRODUKT-KOMPATIBILITÄT

LEUCHTEN FÜR ARCHITEKTUR UND SPORTEVENTS

CONTRAST – RDM-DMX-VERSIONEN



ALTIS – RDM-DMX-VERSIONEN



EROA – RDM-DMX-VERSIONEN



CAELON – RDM-DMX-VERSIONEN



SPEZIFIZIERUNG



DMX-STEUERUNG (NUR KOMPONENTEN-SET)

Zur Montage in einem bestehenden Schaltkasten
Enthält: DMX-Steuerung, Stromversorgung

Art.-Nr. 96222780



DMX-STEUERUNG MIT IP66-GEHÄUSE

Enthält: DMX-Steuerung, IP66-Gehäuse, Stromversorgung

Art.-Nr. 96222779



SPLITTER

Zur Montage in IP66-Gehäuse mit oder ohne DMX-Steuerung
in bestehendem Schaltschrank
Enthält: Nur Splitter

Art.-Nr. 96222781



IP66-GEHÄUSE

Für Splittermontage
Enthält: IP66-Gehäuse, Stromversorgung

Art.-Nr. 96222783



STROMVERSORUNG

Zur Installation in einem bestehenden Schaltkasten
Enthält: Nur Stromversorgung

Art.-Nr. 96222782



SENSA DMX-SCHALTKASTEN MIT 8 POSITIONEN, VORVERKABELT, 3 METER, IP66

Art.-Nr. 96222792

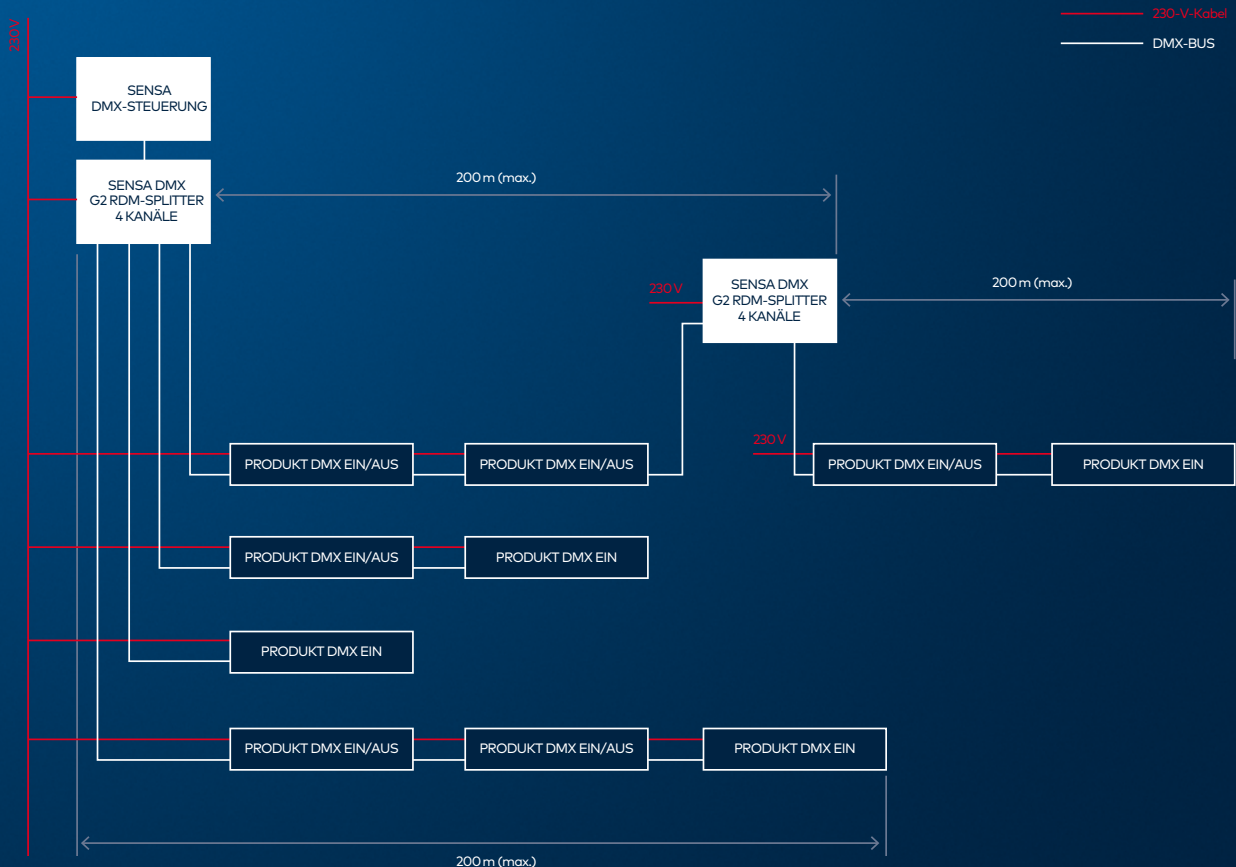


DMX-KABEL

Art.-Nr. 96261601

TECHNISCHE ÜBERLEGUNGEN

- 01** Eine DMX-Linie ist auf 32 DMX-Lasten begrenzt. Wir empfehlen, maximal 30 Geräte einzusetzen, um für eine optimale Leistung zu sorgen. Zur Umgehung dieser Beschränkung ist ein Splitter erforderlich.
- 02** Eine DMX-Linie ist auf 200 m begrenzt und muss mit einem 120-Ohm-Widerstand (im Lieferumfang enthalten) abgeschlossen werden. Zur Umgehung dieser Beschränkung ist ein Splitter erforderlich.
- 03** Eine DMX-Umgebung ist auf 512 Kanäle (128 RGBW-Leuchten mit 4 Kanälen) begrenzt.
- 04** RDM ist auf die Ansteuerung beschränkt.
- 05** In der Steuerung können bis zu 99 Szenen gespeichert werden.
- 06** Die Sensa DMX-Steuerung muss in einer temperaturgeregelten Umgebung (0 °C bis 40 °C) installiert werden.
- 07** Der Sensa DMX G2 RDM Splitter mit 4 Kanälen erfordert 5 DMX-Lasten. Einige Leuchten, z. B. Contrast, können 2 DMX-Lasten erfordern.



In der Technischen Dokumentation zu Sensa DMX finden Sie weitere Informationen.

KONTAKTIEREN SIE UNS

thornlighting.de/kontakt thornlighting.at/kontakt thornlighting.ch/kontakt



5 JAHRE
GARANTIE

Als weltweit führender Leuchtenhersteller gewährt Thorn Lighting fünf Jahre Garantie auf die gesamte Produktpalette in allen europäischen Ländern.
thornlighting.de/garantie
thornlighting.at/garantie
thornlighting.ch/garantie

Thorn Lighting entwickelt und verbessert ständig seine Produkte. Alle Beschreibungen, Abbildungen, Zeichnungen und technischen Daten in dieser Publikation stellen nur allgemeine Angaben dar und sind kein Vertragsbestandteil. Änderungen der technischen Daten ohne vorherige oder öffentliche Ankündigung sind vorbehalten. Alle vom Unternehmen gelieferten Waren werden zu den Allgemeinen Verkaufsbedingungen des Unternehmens geliefert, von denen eine Kopie auf Anfrage erhältlich ist. Sofern nicht anders ausgewiesen sind alle Maße in Millimetern und Gewichte in Kilogramm angegeben.
06/2024 (DACH)

**WE
MAKE
LIGHT
WORK**