

THORN

EyeKon

Robuste, vandalensichere Wand- und Pollerleuchten zur Gebäudeumfeldbeleuchtung





Vielseitig einsetzbar durch 2 Baugrößen,
3 Gehäusefarben und 4 verschiedene Abdeckungen

Schutzart IP65

Tageslichtsensor

Versionen mit 3h-
Notlichteinsatz, wahlweise
mit AutoTest /
adressierbarer Testung
(E3TX) oder manueller
Testung (E3)

Akkus der
Notlichtversion

Geeignet zur
Durchgangs-
verdrahtung

In drei Farben verfügbar

Gehäuse aus Aluminiumdruckguss



Vandalensichere Schrauben



Ausnehmung in der Gehäuserückseite verbirgt das Anschlusskabel (gesichert durch Kabelklemmen) und ermöglicht planen Anbau



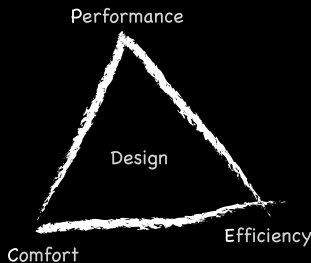
Widerstandsfähiger, opaler oder klarer Polycarbonatdiffusor



Energiesparend durch integrierte Fotozelle

Leistung, Effizienz und Komfort (PEC) – die Lösung für eine bessere Beleuchtung

EyeKon unterstreicht die lösungsorientierte PEC-Philosophie von Thorn.



Die Philosophie basiert auf der Annahme, dass Leistung, Effizienz und Komfort die Beleuchtungsqualität bestimmen und eine direkte Auswirkung auf den Benutzer und die Umwelt haben. EyeKon liefert das richtige Licht, am richtigen Ort, zur richtigen Zeit.



Performance (Leistung) kombiniert den bestmöglichen Wirkungsgrad mit den normativen Anforderungen im Projekt.

- Dank der exzellenten Optik ermöglicht die Leuchte eine breite Lichtverteilung mit hohen leuchtenabständen und sorgt zeitgleich auch für eine gute Ausleuchtung des Fußwegs und der Umgebung
- Dank der hohen vertikalen Beleuchtungsstärken kann man andere Passanten bereits aus großer Entfernung erkennen – dies sorgt für Sicherheit und Komfort
- Blendfreiheit durch verschiedene Aufsatzelemente wie Visier und Kreuzgitter

Efficiency (Effizienz) bezeichnet die Effektivität der Lichtlösung und steht darüber hinaus noch in Beziehung zu allen umweltrelevanten Aspekten (z. B. CO₂-Emission, Streulicht) sowie zu allen, die mit Installation und Wartung zusammenhängen.

- Geringere Leistungsaufnahme und verlängerte Lampenlebensdauer durch die Verwendung von EVGs
- Versionen mit Visier reduzieren Streulicht und erhöhen die Effizienz der Leuchte
- Durch die Fozelle schaltet sich die Leuchte nur bei Bedarf ein. Das ist umweltfreundlich, spart Energie und leistet so einen wichtigen Beitrag zur Verminderung der Erderwärmung. Die Leuchte ist durch ihre geringeren Betriebskosten sehr wirtschaftlich

- Die E3TX-Versionen können entweder als Einzelleuchten mit AutoTest oder mittels Fernüberwachung über den PC kontrolliert werden und garantieren die normgerechte Ablage und Speicherung der notwendigen Testungen wie Funktions- und Dauertest entsprechend der EN1838
- Einfache Installation und lange Wartungsintervalle bedeuten geringere Betriebskosten
- EyeKon eignet sich ideal für verschiedenartige Einsatzbereiche. Mit Schutzart IP65, vandalensicheren Schrauben und Schlagfestigkeit IK10 ist EyeKon die perfekte Lösung für die anspruchsvolle Gebäudeumfeldbeleuchtung
- Umweltverträgliche Materialien - Gehäuse und Frontring aus hochwertigem LM6-Aluminium

Comfort (Komfort) ist ein unterbewusst wahrgenommener Einfluss, der durch richtige Beleuchtung positiv stimuliert und so Wohlbefinden und Leistungsvermögen erhöht.

- In offenen Bereichen werden bei einer optimalen Montagehöhe angrenzende Bereiche vertikal ausgeleuchtet und vermitteln den Fußgängern das Gefühl von Sicherheit und Wohlbefinden. Die verschiedenen Produktvarianten eignen sich zur visuellen Führung und sorgen außerdem für ein einladendes Ambiente.
- Variante mit Halo-Effekt erzeugt interessante Akzente an der Fassade
- EVGs sorgen für flimmerfreien Betrieb mit reduzierter Leistungsaufnahme
- Weiterführende Funktionalität und Konsistenz in der Lichtlösung durch die Pollerrahmen

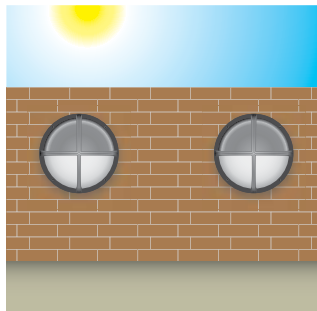
Energie sparen mit EyeKon



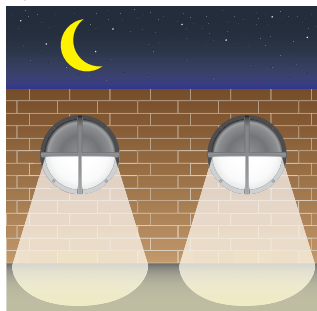
Energie sparen mit Tageslichtsensoren

Die neue EyeKon-Produktfamilie ist energiesparend durch standardmäßige Ausstattung mit EVGs; dies begünstigt auch verringerten Kohlendioxidausstoß und unterstützt somit die immer dringenderen Maßnahmen für den Umweltschutz.

Da die Beleuchtung in einem Unternehmen ca. zwanzig Prozent der Energiekosten ausmacht, bietet ein solch energiesparendes Beleuchtungssystem den Vorteil von erheblich geringeren Gesamtbetriebskosten. Es ist beispielsweise darauf zu achten, dass die Leuchten tagsüber ausgeschaltet sind. Die EyeKon-Produktfamilie verfügt wahlweise über Tageslichtsensoren, die die Leuchten bei Tag automatisch abschalten, das bedeutet geringere Energiekosten und nachhaltigen Schutz der Umwelt.



Tag*



Nacht*

*Nur zur Veranschaulichung
EyeKon gibt es wahlweise mit Tageslichtsensor.
Passiv Energie sparen durch automatisches Ein- und Ausschalten der Leuchte, je nach Tageslichtintensität.

Notbeleuchtung

Die europäischen Sicherheitsnormen schreiben für alle öffentlichen Gebäude eine Notbeleuchtung vor, um bei Versagen der normalen Beleuchtung ein sicheres Verlassen der Gebäude zu gewährleisten.

Die Notlichtkomponenten sind im Gehäuse der Leuchte untergebracht – dies begünstigt die einfache Integration in das architektonische Umfeld.

Die Leuchten sind mit einem 3h-Notlichteinsatz ausgestattet. AutoTest-Versionen sind mit Diagnosemikroprozessor, welcher Funktions- und Dauertests automatisch durchführt, ausgerüstet - er überwacht und testet die Notleuchten in vorgegebenen Abständen automatisch, wobei der Leuchtenstatus über ein zweifarbiges LED-Display angezeigt wird. Das bedeutet, dass Probleme mit Batterie oder Lampe ohne manuelle Inspektion früh erkannt werden können. Die Leuchten können wahlweise auch über ein Notlichtmanagement-System angesteuert werden.





Anwendungsbereiche

EyeKon eignet sich für unterschiedliche Installationen im Außenbereich und ist für Wand-, Decken- und Pollermontage geeignet

Typische Anwendungen

- Gebäude im Handel und Gewerbe
- Schulen und Universitäten
- Krankenhäuser
- Sport- und Freizeiteinrichtungen
- Parkplätze
- Tankstellen
- Eingangsbereiche
- Wegbeleuchtung
- Gärten und Parks
- Gebäudeaußenbereiche
- Fluchtwege



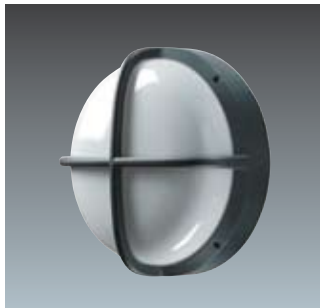
< Pollermontage mit Halbschirm, anthrazit



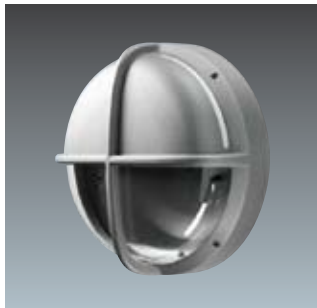
Produktvarianten



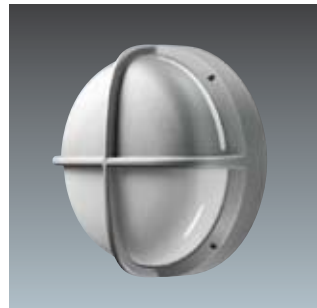
EyeKon S, opaler Diffusor, silber



EyeKon S, opaler Diffusor mit Kreuzgitter, anthrazit



EyeKon S, klarer Diffusor mit Visier und Haloeffekt, silber



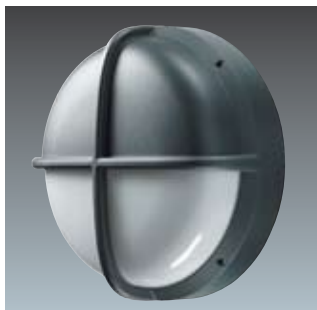
EyeKon S, opaler Diffusor mit Visier und Haloeffekt, silber



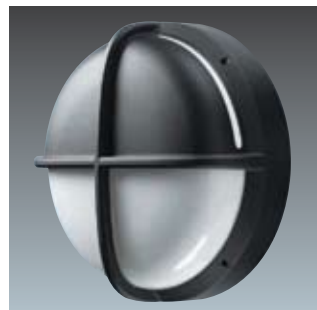
EyeKon L, opaler Diffusor, anthrazit



EyeKon L, opaler Diffusor mit Kreuzgitter, schwarz



EyeKon L, opaler Diffusor mit Visier, anthrazit



EyeKon L, opaler Diffusor mit Visier und Haloeffekt, schwarz

Leuchtmittel

Bauform Klein (S)

9W TC-SEL (FSD)

Kompaktleuchtstofflampe.

Fassung: 2G7

18W TC-DEL (FSQ)

Kompaktleuchtstofflampe.

Fassung: G24q-2

26W TC-TEL (FSM)

Kompaktleuchtstofflampe.

Fassung: GX24q-3

20-35W HIT-CE (MT)

Halogen-Metaldampflampe.

Fassung: G12

Bauform Groß (L)

28-55W TC-DDEL (FSS)

Kompaktleuchtstofflampe.

Fassung: GR10

42W TC-TEL (FSM)

Kompaktleuchtstofflampe.

Fassung: GX24q-4

70W HIT-CE (MT)

Halogen-Metaldampflampe.

Fassung: G12

Materialien/Ausfertigung

Gehäuse und Dekoelement
(Kreuzraster, Visier mit
Haloeffekt und Halbschirm):

Aluminiumdruckguss
(schwarz = ähnlich RAL 9005,
anthrazit = ähnlich RAL 7016 /
7024, silbergrau = ähnlich RAL
9006 / 9007)

Diffusor: opales oder klares
Polycarbonat

Reflektor: Aluminium

Dichtung: Silikon

Vandalensichere Schrauben,
Torx-Schlüssel im Lieferumfang
enthalten

Installation/Montage

Wand- bzw. Deckenmontage
(ausgenommen 38 und 42 W
E3-Versionen – diese sind nicht
für Deckenmontage geeignet)
über vier Befestigungspunkte.
Kabeleintritt seitlich oder über
Gehäuserückseite, Anschluss
an 3-poliger Anschlussklemme
(4polig für E3-Notlicht-
Versionen, 6polig für E3TX).
Durchgangsverdrahtung möglich.
Betriebsgerät ist mit zwei
Schrauben an der Grundplatte
befestigt.

Normen

Design und Herstellung gemäß
EN 60598

Notlichtversionen gemäß

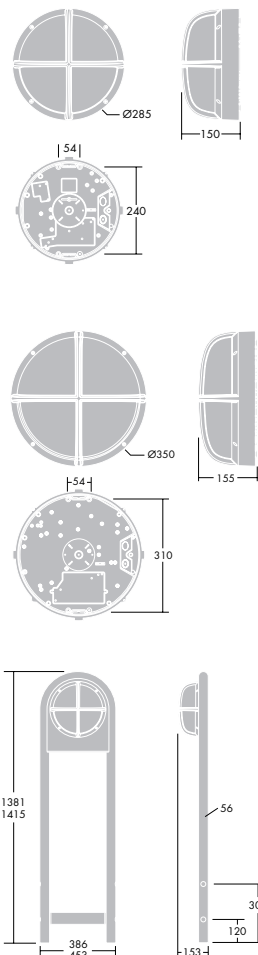
EN 60598 2.22

⊕ Schutzklasse I

IK10

⚡⚠️ IP65 ⚡⚡⚡ CE

Weitere Informationen erhalten
Sie auf der EyeKon Microsite
www.thornlighting.com/eyeKon



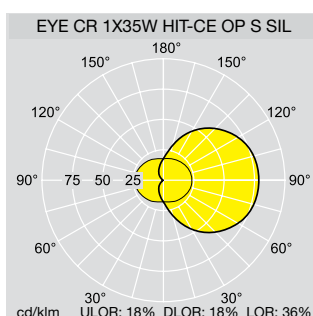
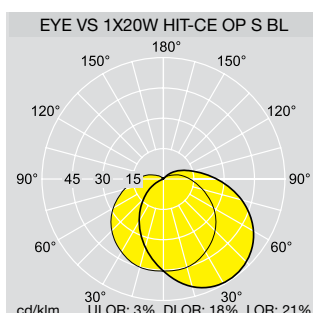
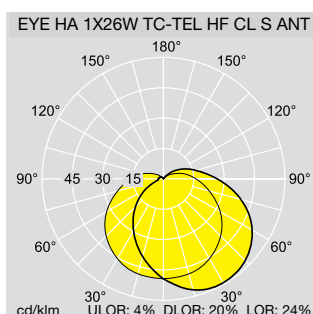
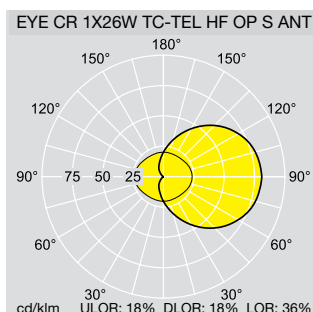
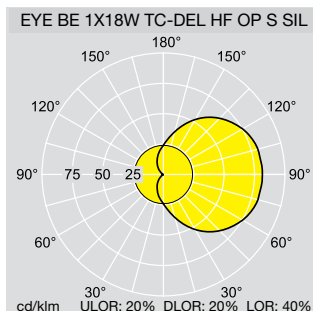
< Visier mit Haloeffekt, anthrazit

Bestellinformationen

Bestellinformationen Leuchtmittel sind separat zu bestellen

Bestückung	Frontring	Fassung	Gewicht (kg)	Bestellnummer		
				Anthrazit	Schwarz	Silber
Kleine Version (S)						
EyeKon mit klarem Diffusor						
EYE HA 1X9W TC-SEL HF CL S	Visier mit Haloeffekt	2G7	1,9	96206350	96206351	96206352
EYE HA 1X18W TC-DEL HF CL S	Visier mit Haloeffekt	G24q-2	2,0	96206319	96206320	96206321
EYE HA 1X26W TC-TEL HF CL S	Visier mit Haloeffekt	GX24q-3	2,0	96206344	96206345	96206346
EyeKon mit klarem Diffusor und 3h-Notlichteinsatz mit manueller Testung						
EYE HA 1X18W TC-DEL HF E3 CL S	Visier mit Haloeffekt	G24q-2	2,6	96206334	96206335	96206336
EyeKon mit opalem Diffusor						
EYE CR 1X9W TC-SEL HF OP S	Kreuzraster	2G7	1,9	96206353	96206354	96206355
EYE CR 1X18W TC-DEL HF OP S	Kreuzraster	G24q-2	2,0	96206322	96206323	96206324
EYE CR 1X20W HIT-CE HF OP S	Kreuzraster	G12	2,1	96206389	96206390	96206391
EYE CR 1X26W TC-TEL HF OP S	Kreuzraster	GX24q-3	2,0	96206337	96206338	96206339
EYE CR 1X35W HIT-CE HF OP S	Kreuzraster	G12	2,1	96206401	96206402	96206403
EYE CR 2X9W TC-SEL HF OP S	Kreuzraster	2G7	1,9	96206376	96206377	96206378
EYE CR 2X18W TC-DEL HF OP S	Kreuzraster	G24q-2	1,9	96206365	96206366	96206367
EYE BE 1X9W TC-SEL HF OP S	ohne	2G7	1,6	96206356	96206357	96206358
EYE BE 1X18W TC-DEL HF OP S	ohne	G24q-2	1,8	96206325	96206326	96206327
EYE BE 1X20W HIT-CE HF OP S	ohne	G12	1,9	96206392	96206393	96206394
EYE BE 1X26W TC-TEL HF OP S	ohne	GX24q-3	1,7	96206340	96206342	96206343
EYE BE 1X35W HIT-CE HF OP S	ohne	G12	1,9	96206404	96206405	96206406
EYE BE 2X9W TC-SEL HF OP S	ohne	2G7	1,7	96206379	96206380	96206381
EYE BE 2X18W TC-DEL HF OP S	ohne	G24q-2	1,6	96207061	96206368	96206369
EYE HA 1X9W TC-SEL HF OP S	Visier mit Haloeffekt	2G7	1,9	96206359	96206360	96206361
EYE HA 1X18W TC-DEL HF OP S	Visier mit Haloeffekt	G24q-2	2,0	96206328	96206329	96206330
EYE HA 1X20W HIT-CE HF OP S	Visier mit Haloeffekt	G12	2,1	96206395	96206396	96206397
EYE HA 1X26W TC-TEL HF OP S	Visier mit Haloeffekt	GX24q-3	2,0	96206341	96206953	96206954
EYE HA 1X35W HIT-CE HF OP S	Visier mit Haloeffekt	G12	2,2	96206407	96206408	96206409
EYE HA 2X9W TC-SEL HF OP S	Visier mit Haloeffekt	2G7	1,9	96206382	96206383	96206384
EYE HA 2X18W TC-DEL HF OP S	Visier mit Haloeffekt	G24q-2	1,9	96206370	96206371	96206372
EYE VS 1X9W TC-SEL HF OP S	Visier	2G7	1,9	96206362	96206363	96206364
EYE VS 1X18W TC-DEL HF OP S	Visier	G24q-2	2,0	96206331	96206332	96206333
EYE VS 1X20W HIT-CE HF OP S	Visier	G12	2,1	96206398	96206399	96206400
EYE VS 1X26W TC-TEL HF OP S	Visier	GX24q-3	2,0	96206347	96206348	96206349
EYE VS 1X35W HIT-CE HF OP S	Visier	G12	2,2	96206410	96206411	96206412
EYE VS 2X9W TC-SEL HF OP S	Visier	2G7	1,9	96206385	96206386	96206387
EYE VS 2X18W TC-DEL HF OP S	Visier	G24q-2	1,9	96206373	96206374	96206375
EyeKon mit opalem Diffusor und 3h-Notlichteinsatz mit manueller Testung						
EYE CR 1X18W TC-DEL HF E3 OP S	Kreuzraster	G24q-2	2,6	96206307	96206308	96206309
EYE BE 1X18W TC-DEL HF E3 OP S	ohne	G24q-2	2,4	96206310	96206311	96206312
EYE HA 1X18W TC-DEL HF E3 OP S	Visier mit Haloeffekt	G24q-2	2,6	96206313	96206314	96206315
EYE VS 1X18W TC-DEL HF E3 OP S	Visier	G24q-2	2,6	96206316	96206317	96206318
Große Version (L)						
EyeKon mit opalem Diffusor						
EYE CR 1X28W TC-DDEL HF OP L	Kreuzraster	GR10q	2,6	96206473	96206474	96206475
EYE CR 1X38W TC-DDEL HF OP L	Kreuzraster	GR10q	2,6	96206545	96206546	96206547
EYE CR 1X42W TC-TEL HF OP L	Kreuzraster	GX24q-4	2,5	96206631	96206632	96206633
EYE CR 1X55W TC-DDEL HF OP L	Kreuzraster	GRY10q-3	2,5	96206655	96206656	96206657
EYE CR 1X70W HIT-CE HF OP L	Kreuzraster	G12	2,8	96206680	96206681	96206682
EYE BE 1X28W TC-DDEL HF OP L	ohne	GR10q	2,4	96206476	96206477	96206478
EYE BE 1X38W TC-DDEL HF OP L	ohne	GR10q	2,4	96206548	96206549	96206550
EYE BE 1X42W TC-TEL HF OP L	ohne	GX24q-4	2,3	96206634	96206635	96206636
EYE BE 1X55W TC-DDEL HF OP L	ohne	GRY10q-3	2,3	96206658	96206659	96206660
EYE BE 1X70W HIT-CE HF OP L	ohne	G12	2,6	96206668	96206683	96206684
EYE HA 1X28W TC-DDEL HF OP L	Visier mit Haloeffekt	GR10q	2,8	96206479	96206480	96206481
EYE HA 1X38W TC-DDEL HF OP L	Visier mit Haloeffekt	GR10q	2,8	96206551	96206552	96206553
EYE HA 1X42W TC-TEL HF OP L	Visier mit Haloeffekt	GX24q-4	2,7	96206637	96206638	96206639
EYE HA 1X55W TC-DDEL HF OP L	Visier mit Haloeffekt	GRY10q-3	2,7	96206661	96206662	96206663
EYE HA 1X70W HIT-CE HF OP L	Visier mit Haloeffekt	G12	3,0	96206685	96206686	96206687
EYE VS 1X28W TC-DDEL HF OP L	Visier	GR10q	2,8	96206482	96206483	96206484
EYE VS 1X38W TC-DDEL HF OP L	Visier	GR10q	2,8	96206554	96206555	96206556
EYE VS 1X42W TC-TEL HF OP L	Visier	GX24q-4	2,7	96206640	96206641	96206642
EYE VS 1X55W TC-DDEL HF OP L	Visier	GRY10q-3	2,7	96206664	96206665	96206666
EYE VS 1X70W HIT-CE HF OP L	Visier	G12	3,0	96206689	96206688	96206690
Große Version (L)						
EyeKon mit opalem Diffusor und Fotozelle						
EYE CR 1X28W TC-DDEL P HF OP L	Kreuzraster	GR10q	2,6	96206461	96206462	96206463
EYE CR 1X38W TC-DDEL P HF OP L	Kreuzraster	GR10q	2,6	96206533	96206534	96206535
EYE CR 1X42W TC-TEL P HF OP L	Kreuzraster	GX24q-4	2,5	96206605	96206606	96206607
EYE CR 1X55W TC-DDEL P HF OP L	Kreuzraster	GRY10q-3	2,5	96206643	96206644	96206645
EYE CR 1X70W HIT-CE P HF OP L	Kreuzraster	G12	2,8	96206669	96206670	96206671
EYE BE 1X28W TC-DDEL P HF OP L	ohne	GR10q	2,4	96206464	96206465	96206466

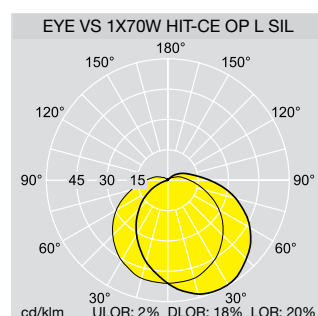
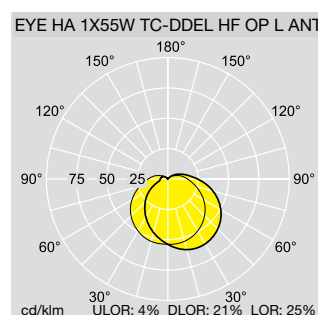
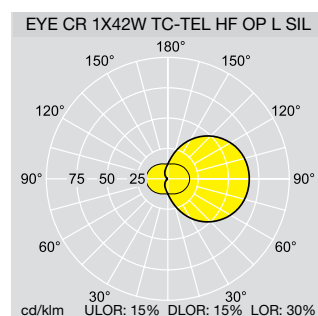
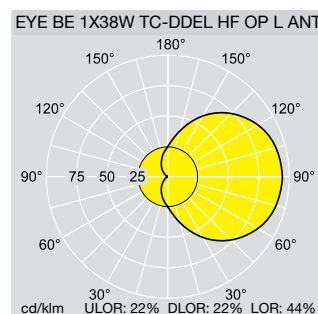
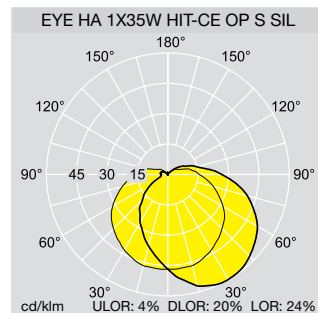
HF - EVG, CL - klare Abdeckung, OP - opale Abdeckung, S - kleine Bauform, L - große Bauform, P - mit integrierter Fotozelle
 CR - Kreuzgitter, BE - ohne Abdeckung, HA - Visier mit Haloeffekt, VS - Visier
 E3 - Version mit 3h-Notlichteinsatz mit manueller Testung
 E3TX - Version mit 3h-Notlichteinsatz mit AutoTest oder adressierbarer Testung



Bestellinformationen Leuchtmittel sind separat zu bestellen

Bestückung	Frontring	Fassung	Gewicht (Kg)	Bestellnummer		
				Anthrazit	Schwarz	Silber
Große Version (L)						
EyeKon mit opalem Diffusor und Fotozelle				Anthrazit	Schwarz	Silber
EYE BE 1X38W TC-DDEL P HF OP L	ohne	GR10q	2,4	96206536	96206537	96206538
EYE BE 1X42W TC-TEL P HF OP L	ohne	GX24q-4	2,3	96206608	96206609	96206610
EYE BE 1X55W TC-DDEL P HF OP L	ohne	GRY10q-3	2,3	96206646	96206647	96206648
EYE BE 1X70W HIT-CE P HF OP L	ohne	G12	2,6	96206672	96206673	96206674
EYE HA 1X28W TC-DDEL P HF OP L	Visier mit Haloeffekt	GR10q	2,8	96206467	96206468	96206469
EYE HA 1X38W TC-DDEL P HF OP L	Visier mit Haloeffekt	GR10q	2,8	96206539	96206540	96206541
EYE HA 1X42W TC-TEL P HF OP L	Visier mit Haloeffekt	GX24q-4	2,7	96206611	96206612	96206613
EYE HA 1X55W TC-DDEL P HF OP L	Visier mit Haloeffekt	GRY10q-3	2,7	96206649	96206650	96206651
EYE HA 1X70W HIT-CE P HF OP L	Visier mit Haloeffekt	G12	3,0	96206675	96206676	96206677
EYE VS 1X28W TC-DDEL P HF OP L	Visier	GR10q	2,8	96206470	96206471	96206472
EYE VS 1X38W TC-DDEL P HF OP L	Visier	GR10q	2,8	96206542	96206543	96206544
EYE VS 1X42W TC-TEL P HF OP L	Visier	GX24q-4	2,7	96206614	96206615	96206616
EYE VS 1X55W TC-DDEL P HF OP L	Visier	GRY10q-3	2,7	96206652	96206653	96206654
EYE VS 1X70W HIT-CE P HF OP L	Visier	G12	3,0	96206667	96206668	96206669
EyeKon mit opalem Diffusor und 3h-Notlichteinsatz mit manueller Testung				Anthrazit	Schwarz	Silber
EYE CR 1X28W TC-DDEL HF E3 OP L	Kreuzraster	GR10q	3,1	96206425	96206426	96206427
EYE CR 1X38W TC-DDEL HF E3 OP L	Kreuzraster	GR10q	3,3	96206497	96206498	96206499
EYE CR 1X42W TC-TEL HF E3 OP L	Kreuzraster	GX24q-4	3,4	96206569	96206570	96206571
EYE BE 1X28W TC-DDEL HF E3 OP L	ohne	GR10q	2,9	96206428	96206429	96206430
EYE BE 1X38W TC-DDEL HF E3 OP L	ohne	GR10q	3,0	96206500	96206501	96206502
EYE BE 1X42W TC-TEL HF E3 OP L	ohne	GX24q-4	3,2	96206572	96206573	96206574
EYE HA 1X28W TC-DDEL HF E3 OP L	Visier mit Haloeffekt	GR10q	3,4	96206431	96206432	96206433
EYE HA 1X38W TC-DDEL HF E3 OP L	Visier mit Haloeffekt	GR10q	3,5	96206503	96206504	96206505
EYE HA 1X42W TC-TEL HF E3 OP L	Visier mit Haloeffekt	GX24q-4	3,6	96206575	96206576	96206577
EYE VS 1X28W TC-DDEL HF E3 OP L	Visier	GR10q	3,4	96206434	96206435	96206436
EYE VS 1X38W TC-DDEL HF E3 OP L	Visier	GR10q	3,5	96206506	96206507	96206508
EYE VS 1X42W TC-TEL HF E3 OP L	Visier	GX24q-4	3,6	96206578	96206579	96206580
EyeKon mit opalem Diffusor und 3h-Notlichteinsatz mit manueller Testung und Fotozelle				Anthrazit	Schwarz	Silber
EYE CR 1X28W TC-DDEL P HF E3 OP L	Kreuzraster	GR10q	3,1	96206413	96206414	96206415
EYE CR 1X38W TC-DDEL P HF E3 OP L	Kreuzraster	GR10q	3,3	96206485	96206486	96206487
EYE CR 1X42W TC-TEL P HF E3 OP L	Kreuzraster	GX24q-4	3,4	96206557	96206558	96206559
EYE BE 1X28W TC-DDEL P HF E3 OP L	ohne	GR10q	2,9	96206416	96206417	96206418
EYE BE 1X38W TC-DDEL P HF E3 OP L	ohne	GR10q	3,0	96206488	96206489	96206490
EYE BE 1X42W TC-TEL P HF E3 OP L	ohne	GX24q-4	3,2	96206560	96206561	96206562
EYE HA 1X28W TC-DDEL P HF E3 OP L	Visier mit Haloeffekt	GR10q	3,4	96206419	96206420	96206421
EYE HA 1X38W TC-DDEL P HF E3 OP L	Visier mit Haloeffekt	GR10q	3,5	96206491	96206492	96206493
EYE HA 1X42W TC-TEL P HF E3 OP L	Visier mit Haloeffekt	GX24q-4	3,6	96206563	96206564	96206565
EYE VS 1X28W TC-DDEL P HF E3 OP L	Visier	GR10q	3,4	96206422	96206423	96206424
EYE VS 1X38W TC-DDEL P HF E3 OP L	Visier	GR10q	3,5	96206494	96206495	96206496
EYE VS 1X42W TC-TEL P HF E3 OP L	Visier	GX24q-4	3,6	96206566	96206567	96206568
EyeKon mit opalem Diffusor und 3h-Notlichteinsatz mit AutoTest / adressierbarer Testung				Anthrazit	Schwarz	Silber
EYE CR 1X28W TC-DDEL HF E3TX OP L	Kreuzraster	GR10q	3,3	96206449	96206450	96206451
EYE CR 1X38W TC-DDEL HF E3TX OP L	Kreuzraster	GR10q	3,6	96206521	96206522	96206523
EYE CR 1X42W TC-TEL HF E3TX OP L	Kreuzraster	GX24q-4	3,6	96206593	96206594	96206595
EYE BE 1X28W TC-DDEL HF E3TX OP L	ohne	GR10q	3,1	96206452	96206453	96206454
EYE BE 1X38W TC-DDEL HF E3TX OP L	ohne	GR10q	3,4	96206524	96206525	96206526
EYE BE 1X42W TC-TEL HF E3TX OP L	ohne	GX24q-4	3,4	96206596	96206597	96206598
EYE HA 1X28W TC-DDEL HF E3TX OP L	Visier mit Haloeffekt	GR10q	3,5	96206455	96206456	96206457
EYE HA 1X38W TC-DDEL HF E3TX OP L	Visier mit Haloeffekt	GR10q	3,8	96206527	96206528	96206529
EYE HA 1X42W TC-TEL HF E3TX OP L	Visier mit Haloeffekt	GX24q-4	3,8	96206599	96206600	96206601
EYE VS 1X28W TC-DDEL HF E3TX OP L	Visier	GR10q	3,5	96206458	96206459	96206460
EYE VS 1X38W TC-DDEL HF E3TX OP L	Visier	GR10q	3,8	96206530	96206531	96206532
EYE VS 1X42W TC-TEL HF E3TX OP L	Visier	GX24q-4	3,8	96206602	96206603	96206604
EyeKon mit opalem Diffusor und 3h-Notlichteinsatz mit AutoTest / adressierbarer Testung und Fotozelle				Anthrazit	Schwarz	Silber
EYE CR 1X28W TC-DDEL P HF E3TX OP L	Kreuzraster	GR10q	3,3	96206437	96206438	96206439
EYE CR 1X38W TC-DDEL P HF E3TX OP L	Kreuzraster	GR10q	3,6	96206509	96206510	96206511
EYE CR 1X42W TC-TEL P HF E3TX OP L	Kreuzraster	GX24q-4	3,6	96206581	96206582	96206583
EYE BE 1X28W TC-DDEL P HF E3TX OP L	ohne	GR10q	3,1	96206440	96206441	96206442
EYE BE 1X38W TC-DDEL P HF E3TX OP L	ohne	GR10q	3,4	96206512	96206513	96206514
EYE BE 1X42W TC-TEL P HF E3TX OP L	ohne	GX24q-4	3,4	96206584	96206585	96206586
EYE HA 1X28W TC-DDEL P HF E3TX OP L	Visier mit Haloeffekt	GR10q	3,5	96206443	96206444	96206445
EYE HA 1X38W TC-DDEL P HF E3TX OP L	Visier mit Haloeffekt	GR10q	3,8	96206515	96206516	96206517
EYE HA 1X42W TC-TEL P HF E3TX OP L	Visier mit Haloeffekt	GX24q-4	3,8	96206587	96206588	96206589
EYE VS 1X28W TC-DDEL P HF E3TX OP L	Visier	GR10q	3,5	96206446	96206447	96206448
EYE VS 1X38W TC-DDEL P HF E3TX OP L	Visier	GR10q	3,8	96206518	96206519	96206520
EYE VS 1X42W TC-TEL P HF E3TX OP L	Visier	GX24q-4	3,8	96206590	96206591	96206592
Pollerrahmen				Anthrazit	Schwarz	Silber
EYE BOLLARD LARGE				96207081	96207079	96207082
EYE BOLLARD SMALL				96207085	96207083	96207086

HF - EVG, CL - klare Abdeckung, OP - opale Abdeckung, S - kleine Bauform, L - große Bauform, P - mit integrierter Fotozelle
 CR - Kreuzgitter, BE - ohne Abdeckung, HA - Visier mit Haloeffekt, VS - Visier
 E3 - Version mit 3h-Notlichteinsatz mit manueller Testung
 E3TX - Version mit 3h-Notlichteinsatz mit AutoTest oder adressierbarer Testung



THORN

Lighting people and places

Thorn Licht GmbH

Donau-City-Straße 1
1220 Wien
Austria

Telefon + 43 (0) 1 - 202 66 11
Telefax + 43 (0) 1 - 202 66 11 - 82712

office.at@thornlighting.com

www.thornlighting.at

Die Produkte von Thorn Licht unterliegen einer kontinuierlichen Weiterentwicklung. Alle gezeigten Bilder, Zeichnungen und Spezifikationen präsentieren nur den Stand zum Zeitpunkt der Broschüreneerstellung und können nicht als Punkt eines Vertrages herangezogen werden. Im Laufe der Gültigkeit dieser Broschüre behalten wir uns vor, ohne weitere Publikation technische oder formale Änderungen an unseren Produkten vorzunehmen, die der Verbesserung dienen, oder geänderten gesetzlichen Vorschriften Rechnung tragen.

Publikation Nr. 455 (AT), Stand: 08/09
SAP code: 96504084