

THORN
LIGHTING



CHALICE

Leistungsstarke Downlight-Familie mit
verschiedenen Größen und Oberflächen, hoher
Effizienz und hohem IP Schutz vor Spritzwasser



**WE
MAKE
LIGHT
WORK**

HOCHLEISTUNGS- DOWNLIGHTS

**EFFIZIENT UND LANGLEBIG, FÜR ZAHLREICHE ANWENDUNGEN,
ENTWICKELT UND HERGESTELLT IN DEUTSCHLAND**

Die dritte Generation von Chalice ist eine Weiterentwicklung von Chalice und Chalice Pro und bietet ein anpassungsfähiges, umfassendes Sortiment, das eine Vielzahl von anspruchsvollen Downlight-Bedürfnissen erfüllt und für zahlreiche Anwendungen geeignet ist.

Die Downlights sind in drei Ausschnittgrößen (100 mm, 150 mm, 200 mm), mehreren Lumenpaketen und einer Auswahl von drei Reflektoroberflächen (satiniert, hochglänzend, weiß) erhältlich. Das Kernsortiment von Chalice verfügt standardmäßig über die Schutzart IP54 und ist somit gegen Wasser, Staub und Schmutz geschützt. Mit einer optionalen, ultraschallverschweißten Polycarbonatabdeckung lässt sich der Schutz auf IP65 erhöhen. Eine lange Lebensdauer ist mit 50 000 Stunden bei L90 garantiert. Das Modell für hohe Decken liefert 5000 Lumen durch eine fortschrittliche, kundenspezifische Optik, während zwei Anbau- und Pendelmontage-Varianten die Chalice-Familie vervollständigen und die Installationsmöglichkeiten im Innenbereich und unter geschlossenen Vordächern erweitern.

Chalice wurde von Thorn in Lemgo/DE designt und wird dort auch hergestellt. Bei der Entwicklung wurden zirkuläre Designprinzipien berücksichtigt, wobei nicht nur der Treiber der Leuchte, sondern auch die LED-Lichtquelle selbst ersetzt werden kann. Das Herzstück, ein Kühlkörper aus recyceltem Aluminium, bietet weitere optimale Bedingungen für eine lange Lebensdauer und eine zukünftige Wiederverwertbarkeit.



Büro



Bildung



Einzelhandel



Gesundheits-
wesen



Industrie



Verkehrsflächen



Hotels



Wohngebäude



Feuchträume



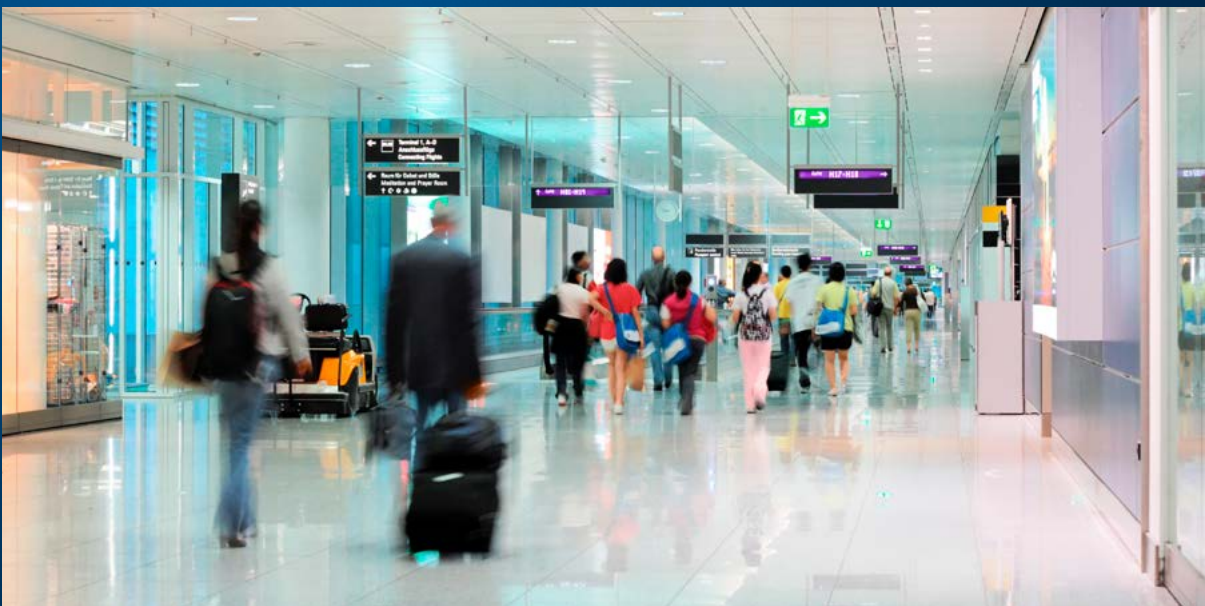
Küchen



Gastronomie



Korridore
und Treppen



EINE DOWNLIGHT-FAMILIE NACH MASS

Chalice-Downlights der dritten Generation sind äußerst langlebig. Die Größen umfassen Deckenausschnitte mit Durchmessern mit einer Größe von 100, 150 und 200 mm, alle mit einer maximalen Einbautiefe von nicht mehr als 100 mm, so dass auch niedrige und begrenzte Deckenausschnitte kein Problem darstellen. Standardmäßig sind alle Größen mit IP54 gegen Feuchtigkeit, Staub und Schmutz verfügbar und haben zusätzlich eine Stoßfestigkeit von IK09.

Als energieeffizienter Ersatz für Halogen-, Leuchtstoff- und LED-Downlights der ersten Generation mit bis zu 155 lm/W und einer Lebensdauer von 50 000 Stunden (L90) bieten die Chalice-Leuchten eine großartige Leistung bei niedrigen Betriebs- und Wartungskosten.

Starke und langlebige Haltefedern, ein effektiver und leichter Aluminiumkühlkörper und Plug & Play-Verbindungen zwischen den Downlights und den Treibern tragen zur Robustheit und einfachen Installation bei, für die Thorn-Leuchten bekannt sind.





EIN FINISH FÜR ALLE UMGEBUNGEN

Eine Auswahl von drei Reflektoroberflächen (santiniert, hochglänzend und weiß) macht Chalice Einbau-Downlights zu einer überall einsetzbaren Leuchte. Der glatte Reflektor aus hochglänzendem / spiegelndem Material ist ideal für Arbeitsbereiche, in denen Blendschutz besonders wichtig ist. Mit dieser Ausführung erfüllen die drei Größen von Chalice die strengen Anforderungen der UGR19.



VERSCHIEDENE REFLEKTOREN

Erhältlich in santiniert, hochglänzend und weiß

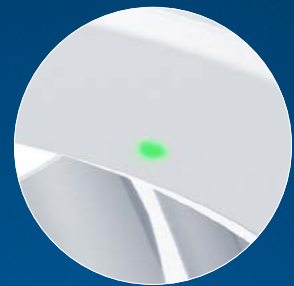


REDUZIERTER BLENDUNG

Der glatte Reflektor aus hochglänzendem / spiegelndem Material erreicht UGR < 19

ERWEITERTE INSTALLATIONS- MÖGLICHKEITEN

Optional können die Chalice Einbau-Downlights mit einer ultraschallverschweißten Polycarbonatabdeckung geliefert werden, die verbesserten Schutz vor Wasser, Staub und Schmutz bietet und der Schutzart IP65 entspricht. Diese einzigartige Eigenschaft minimiert Gewicht und Kosten und ermöglicht die Installation der Downlights in neuen Bereichen wie Badezimmern, Feuchträumen, Lebensmittelverarbeitung und unter Vordächern.

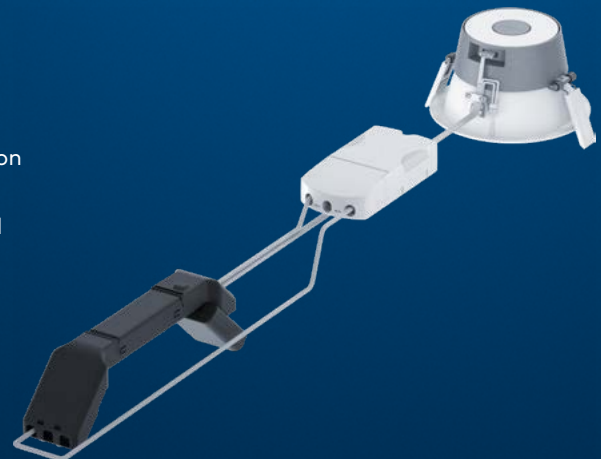


Anzeige
Batterie-Status

IP65-Schutz

BATTERIEBETRIEBENE NOTFALLBELEUCHTUNG

Die Standard-Einbau- und Anbaumontage-Downlights von Chalice können mit einer Notstrombatterie ausgestattet werden, so dass die Leuchte auch bei einem Stromausfall funktioniert und 3 Stunden lang Licht bietet. Thorn verwendet verwendet LiFePO₄-Akkus, die im Vergleich zu anderen Notfallakkus zahlreiche Vorteile bieten, in Bezug auf höhere Sicherheit (Überladungs- und Überhitzungsschutz), Stabilität (geringe Selbstentladung) und Lebensdauer.



HOHE DECKE? KEIN PROBLEM!

Verkehrsknotenpunkte wie Bahnhöfe und Flughäfen sind zwei Beispiele für Bereiche mit hohen Decken. Thorn hat ein maßgeschneidertes Downlight für hohe Decken entwickelt, das mit einem leistungsstarken LED-Chip-on-Board-Modul mit 5000 Lumen und einem fortschrittlichen Reflektor ausgestattet ist, um eine effiziente Beleuchtung aus größeren Montagehöhen zu gewährleisten.

Je nach Anforderungen für die Anwendung mit hohen Decken stehen zwei Reflektoren zur Verfügung, die einen engeren oder einen breiterem Anstrahlwinkel liefern.



Optional kann eine Glasabdeckung hinzugefügt werden, die einen erhöhten Schutz vor Wasser, Staub und Schmutz bietet (Schutzklasse IP43).

ANBAU- DOWNLIGHTS

Chalice ist in zwei Varianten für die Anbaumontage erhältlich: 125 und 180 mm Durchmesser, beide mit der Schutzart IP43. Dank der Bajonettbefestigung mit Drehverschluss sind sie schnell und einfach zu installieren. Eine von den Ingenieuren bei Thorn patentierte Sicherheitsschraube sorgt dafür, dass sich das Gehäuse nach der Installation nicht vom Sockel lösen kann.

Bei Installation unter einem geschützten Vordach können die Leuchten mit einer verbesserten, ultraschallverschweißten Schutzabdeckung und einer rückseitigen Dichtung bestellt werden, wodurch die Schutzart auf IP54 erhöht wird.



Befestigen Sie Chalice für die Anbaumontage am Metallsockel, indem Sie die patentierte Sicherheitsschraube abschrauben.



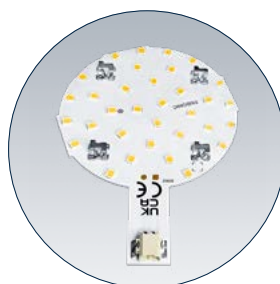
Chalice SM 125 und 180 können auch mit dem Thorn-Aufhängeset abgependelt werden.



MODERNISIERUNG UND NACHHALTIGKEIT

Thorn hat die Chalice Downlight-Familie als ideale Modernisierungslösung für zahlreiche Anwendungen designt. Hinzu kommt, dass Chalice Downlights von Anfang an mit Blick auf Nachhaltigkeit und Wiederverwertbarkeit entwickelt wurden. Der Aluminium-Kühlkörper des Downlights wird aus recyceltem Aluminium gegossen, was die Umweltbelastung des Produkts minimiert und seine zukünftige Recyclingfähigkeit fördert.

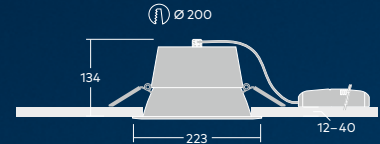
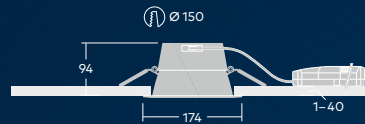
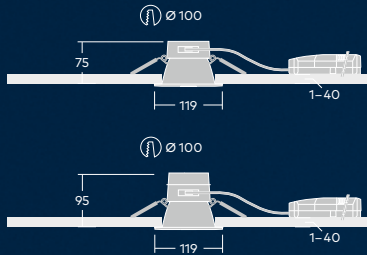
- > 90 % des Kühlkörpers sind aus recyceltem Aluminium hergestellt
- Hervorragende Modernisierungslösung – wechseln Sie von ineffizienten Halogen-, Leuchtstoff- und LED-Leuchten der ersten Generation zu den neuesten stromsparenden und hocheffizienten LED-Downlights
- Abnehmbare und austauschbare LED-Lichtquelle und Treiber – einfach zu warten und aufzurüsten durch qualifizierte Fachleute



Thorn hat das LED-Board von Chalice zusammen mit der Schwesterfirma Tridonic entwickelt. Dies ermöglicht die Wartung und zukünftige Aufrüstbarkeit.

ENTDECKEN SIE

CHALICE

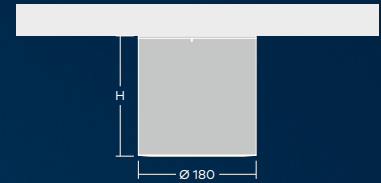
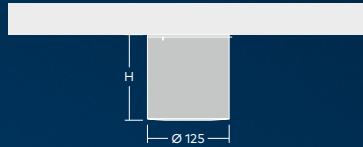
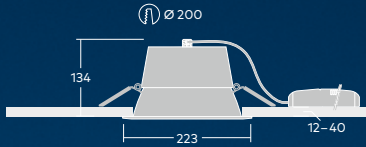


CHALICE 100

CHALICE 150

CHALICE 200

	800 lm, 1400 lm	1400 lm, 2000 lm, 3000 lm	1400 lm, 2000 lm, 3000 lm
	bis zu 155 lm/W		
	3000 K, 4000 K		
CRI	80, 90		
UGR	< 19 (RMB), < 22		
	IP54 / IP65 (von unten)		
	satiert (RSB), hochglänzend/spiegelnd (RMB), weiß (RWH)		
	56° (RMB, RSB), 68° (RWH)	56° (RMB), 63° (RSB), 72° (RWH)	60° (RMB), 68° (RSB), 83° (RWH)
	-20 °C bis 25 °C (EHF/HFIX)		
	IK09		
	50 000 Std. L90 bei 25 °C		
	Einbau		
	100 mm	150 mm	200 mm
	Wieland-Stecker 3-polig (WL3), Wieland-Stecker 5-polig (WL5), Wago-Stecker 3-polig (WO3), Wago-Stecker 5-polig (WO5)		
	3 Stunden manueller Test, LiFePO ₄ -Akku (E3) / 3 Stunden adressierbarer Selbsttest, LiFePO ₄ -Akku (E3D)		
	Fixed Output (HF) / Fixed Output mit DC-Funktionalität (EHF) / DALI Dimmbar (HFIX), basicDIM Bluetooth® Wireless (BC)		



CHALICE HIGH CEILING 200	CHALICE ANBAU 125	CHALICE ANBAU 180
5000 lm	800 lm, 1400 lm	1400 lm, 2000 lm, 3000 lm
bis zu 129 lm/W	bis zu 124 lm/W	bis zu 142 lm/W
3000 K, 4000 K		
80	80, 90	
< 16	< 19 (RMB), < 22	
IP20 / IP43 (von unten)	IP43 / IP54 (von unten)	
Flood (FL), Wide Flood (WFL) satiniert (RSB), hochglänzend/spiegelnd (RMB), weiß (RWH)	satiniert (RSB), satiniert (RMB), weiß (RWH)	
29° (FL) / 44° (WFL)	56° (RMB, RSB), 68° (RWH)	56° (RMB), 63° (RSB), 72° (RWH)
-20 °C bis 25 °C (EHF/HFIX)		
IK07	IK06	
50 000 Std. L90 bei 25 °C		
Einbau	Anbau	
200 mm	-	-
Wieland-Stecker 3-polig (WL3), Wieland-Stecker 5-polig (WL5), Wago-Stecker 3-polig (WO3), Wago-Stecker 5-polig (WO5)	-	-
-	-	3 Stunden manueller Test, LiFePO ₄ -Akku (E3)

Fixed Output mit DC-Funktionalität (EHF) / DALI dimmbar (HFIX)

¹ Deckenaufbauversion ² Einbauversion



KONTAKTIEREN SIE UNS

www.thornlighting.de/CHL3 www.thornlighting.de/kontakt



5 JAHRE
GARANTIE

Als weltweit führender Leuchtenhersteller gewährt Thorn Lighting fünf Jahre Garantie auf die gesamte Produktpalette in allen europäischen Ländern.
thornlighting.de/garantie
thornlighting.at/garantie
thornlighting.ch/garantie

Thorn Lighting entwickelt und verbessert ständig seine Produkte. Alle Beschreibungen, Abbildungen, Zeichnungen und technischen Daten in dieser Publikation stellen nur allgemeine Angaben dar und sind kein Vertragsbestandteil. Änderungen der technischen Daten ohne vorherige oder öffentliche Ankündigung sind vorbehalten. Alle vom Unternehmen gelieferten Waren werden zu den Allgemeinen Verkaufsbedingungen des Unternehmens geliefert, von denen eine Kopie auf Anfrage erhältlich ist. Sofern nicht anders ausgewiesen sind alle Maße in Millimetern und Gewichte in Kilogramm angegeben.
08/2024 (DACH)

**WE
MAKE
LIGHT
WORK**