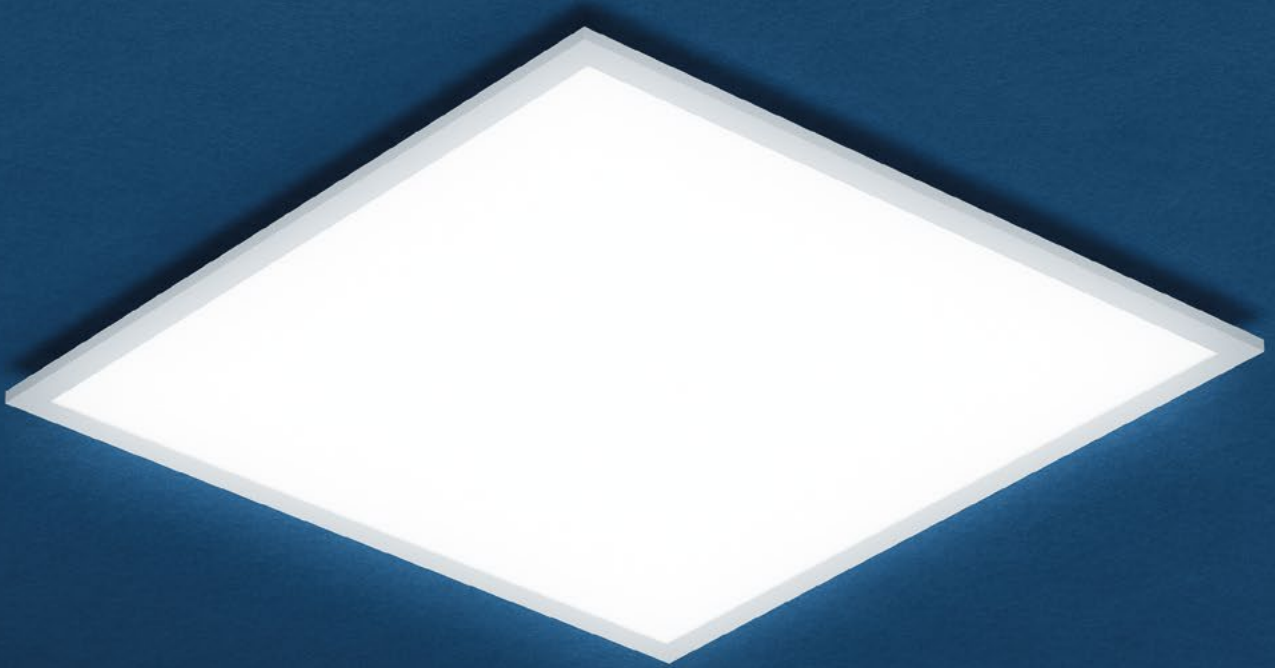


**THORN**  
LIGHTING



**BETA**

Flexibel, effizient, zuverlässig



## BETA – FLEXIBLE, BRILLANTE LICHTQUALITÄT

### PASST SICH AN IHRE ANFORDERUNGEN AN

Flexibilität und Lichtqualität sind die Stärken von Beta. Die Leuchte passt auf die gängigen Moduldeckensysteme (Modul 600, Modul 625) und ist als Einlegeleuchte konzipiert. Mittels Zubehör ist der Einbau in Gipskartondecken ebenso möglich wie die Anbaumontage oder die Seilabhängung. Mit einem Farbwiedergabeindex (CRI) von über 80 und einer vereinheitlichten Blendungsbewertung (UGR) von unter 19 über alle Versionen hinweg bietet Beta eine hervorragende Lichtqualität für alle Anforderungen an die Beleuchtung von Innenräumen.

### PERFEKTE PLANUNG

Dank der 3 verfügbaren Lumenpakete (3200 lm, 4100 lm, 4800 lm) kann ein eins-zu-eins Austausch während eines Sanierungsprojekts vorgenommen werden. Bei der Verwendung des Maximallichtstroms von 4800 lm können die Rasterabstände maximal ausgenutzt werden und somit die Anzahl an Lichtpunkten reduziert werden.

### LRO – PERFEKTE ENTBLENDUNG

Das optische Konzept beruht auf einer effizienten Primäroptik mit breitstreuenden Linsen in Kombination mit einer Entblendungsfolie mit Nano-Prismen. Dieses Konzept besticht durch hervorragende Effizienz bei gleichzeitiger maximaler Gleichmäßigkeit auf der Lichtaustrittsfläche. Die Optik mit reduzierter Leuchtdichte (LRO) ist die perfekte Wahl für Büros oder Bildungseinrichtungen, da sie der EN12464-1 entspricht.

### EINSATZBEREICHE



BÜROS



BILDUNGSSTÄTTEN

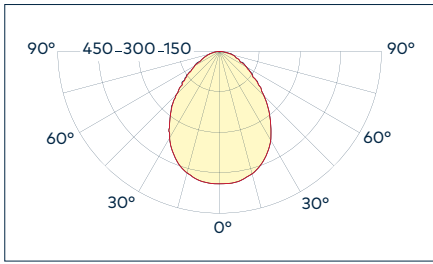


EINZELHANDEL



NEBENFLÄCHEN

## LRO-OPTIK



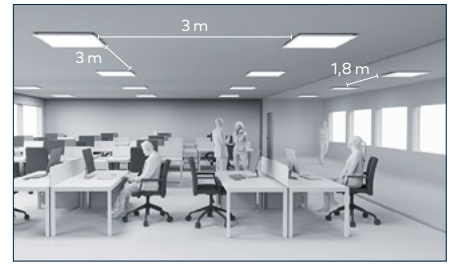
PERFEKTE BLENDKONTROLLE

## HINTERGRUNDBELEUCHTUNGSTECHNOLOGIE



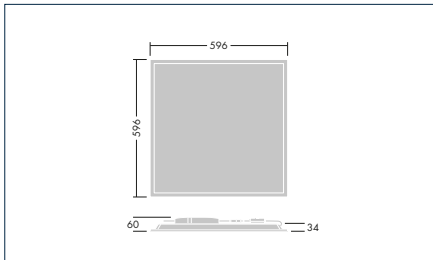
HOHE LEISTUNG, GLEICHMÄSSIGES ERSCHENUNGSBILD

## PERFEKTE PLANUNG

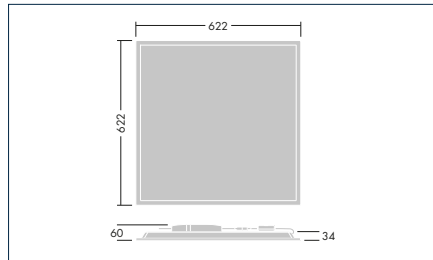


ABSTÄNDE MIT DEN MASSEN  
1,8x1,8 M BIS ZU 3x3 M BEI  
500 LX MÖGLICH

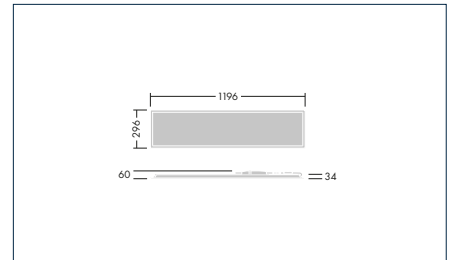
## ABMESSUNGEN



Q600



Q625



300x1200

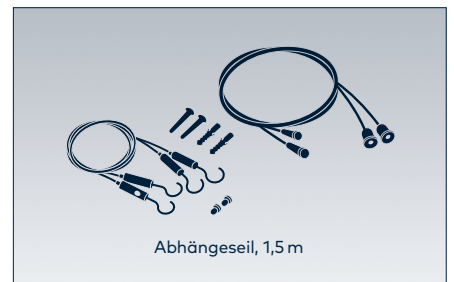
## ZUBEHÖR



DECKENANBAUGEHÄUSE



GIPSKARTON



AUFHÄNGUNG

# TECHNISCHE DATEN



### MATERIAL UND OBERFLÄCHE

- Gehäuse und Rahmen: weißes, pulverbeschichtetes Stahlblech, ähnlich RAL 9016
- Optik: opalisiertes PMMA mit Nanostruktur-Entblendungsfolie

### INSTALLATION UND WARTUNG

- Alle Ausführungen sind inklusive Zugentlastung und Durchgangsverdrahtung
- 2,5m lange Vorverdrahtungsoptionen verfügbar (WIELAND, WAGO)

### Montageoptionen:

- Einlage,
- Gipskartondecken (mit Zubehör),
- Anbaumontage (mit Zubehör),
- Hängemontage (mit Zubehör)

### STEUERUNG

- Schaltbar (HF)
- DALI-dimmbar (HFI)
- Korridorfunktion (COR, COZ)
- basicDim Wireless (BC), auf Anfrage
- Einzelbatterie, manuelle Testung (E3), adressierbare Notbeleuchtung (E3D) auf Anfrage



Breitstrahlend



3200 lm  
4100 lm  
4800 lm



Bis zu 125 lm/W



3000 K  
4000 K



IK05



50 000 h  
L80 bei Ta 25 °C



UGR < 19 und L65  
< 3000 cd/m<sup>2</sup>



Schaltbar (HF),  
DALI-dimmbar (HFI),  
Korridorfunktion (COR, COZ),  
basicDIM Wireless  
(BC – auf Anfrage)



80  
(90 auf Anfrage)



E3



Hergestellt  
in Europa



IP20  
IP44 (von unten)

# KONTAKTIEREN SIE UNS

[thornlighting.at/kontakt](https://thornlighting.at/kontakt) [thornlighting.ch/kontakt](https://thornlighting.ch/kontakt) [thornlighting.de/kontakt](https://thornlighting.de/kontakt)  
[www.thornlighting.com/BET3](https://www.thornlighting.com/BET3)



5 JAHRE  
GARANTIE

Als weltweit führender Leuchtenhersteller gewährt Thorn Lighting fünf Jahre Garantie auf die gesamte Produktpalette in allen europäischen Ländern.  
[thornlighting.at/garantie](https://thornlighting.at/garantie)  
[thornlighting.ch/garantie](https://thornlighting.ch/garantie)  
[thornlighting.de/garantie](https://thornlighting.de/garantie)

Thorn Lighting entwickelt und verbessert ständig seine Produkte. Alle Beschreibungen, Abbildungen, Zeichnungen und technischen Daten in dieser Publikation stellen nur allgemeine Angaben dar und sind kein Vertragsbestandteil. Änderungen der technischen Daten ohne vorherige oder öffentliche Ankündigung sind vorbehalten. Alle vom Unternehmen gelieferten Waren werden zu den Allgemeinen Verkaufsbedingungen des Unternehmens geliefert, von denen eine Kopie auf Anfrage erhältlich ist. Sofern nicht anders ausgewiesen sind alle Maße in Millimetern und Gewichte in Kilogramm angegeben.  
03/2021 (DACH)

**WE  
MAKE  
LIGHT  
WORK**