

THORN
LIGHTING



AREA FLOOD PRO

Hochwertiger Allzweckfluter mit erstklassiger optischer Performance

ERSTKLASSIGE OPTISCHE PERFORMANCE

Die optimierte Areaflood Pro-Produktfamilie der zweiten Generation wurde unter Berücksichtigung der sensiblen Dark Sky-Richtlinien zum Schutz des Nachthimmels entwickelt. Alle Optiken bieten eine außergewöhnliche Leistung und minimieren gleichzeitig Streulicht. Um maximalen Komfort für Nutzer und Anwohner zu garantieren, bietet Areaflood Pro 0 % ULOR bei Montage in einem Winkel von 0 Grad. Dadurch wird die nächtliche Umgebung geschützt und Lichtverschmutzung reduziert.

ROBUSTES LEUCHTENDESIGN

Die fortschrittliche Optik ist in ein robustes und wartungsfreies Leuchtendesign integriert. Areaflood Pro verwendet die hochwertigsten Materialien für eine lange Produktlebensdauer und Beständigkeit in den anspruchsvollsten Anwendungsumgebungen. Mit einer Nennlebensdauer von bis zu 100 000 Stunden (L95) und auf C5-Korrosionsbeständigkeit getestet.

FLEXIBILITÄT

Bei Areaflood Pro handelt es sich um eine umfassende Produktfamilie funktionaler Allzweckfluter, die fünf Größen von 4000 bis 100 000 Lumen bietet. Jeder von ihnen enthält mehrere Lichtverteilungen für eine Vielzahl von Anwendungen und insgesamt 21 Lichtverteilungsvarianten. Das leichte und kompakte Design gewährleistet eine einfache Montage und ermöglicht einen schnellen Austausch auf bestehenden Masten und damit eine Reduzierung der baulichen Kosten.



Freizeitsport



Schwimmbäder



Industrie



Logistik



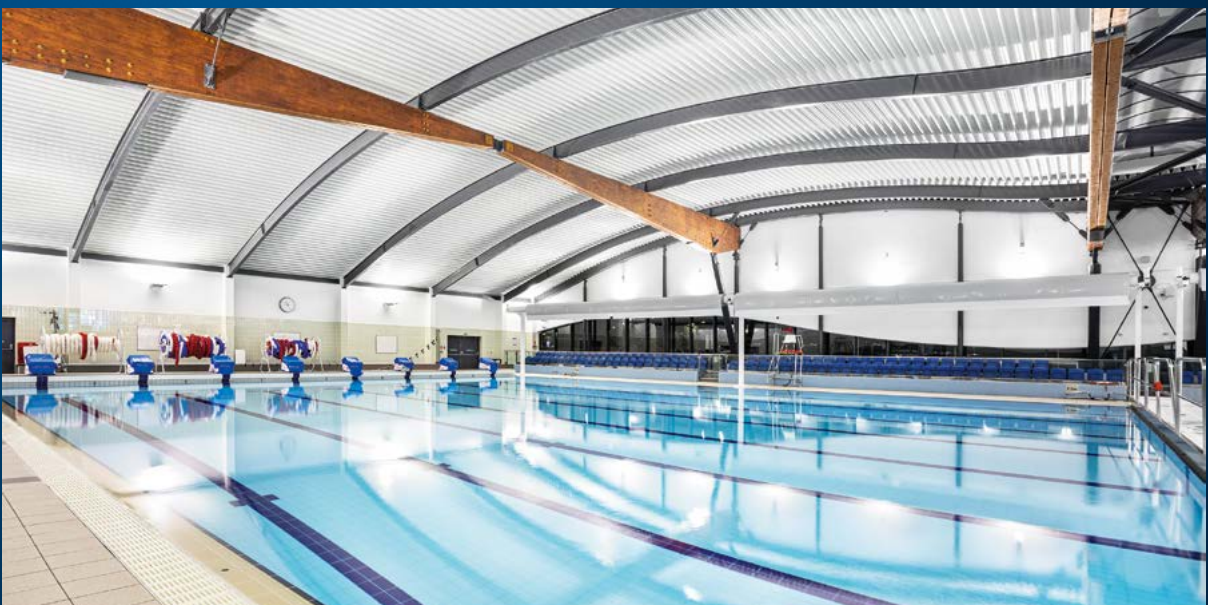
Verkehrsflächen



Parkplätze



Gebäudeumgebung



EINE GUTE WAHL BEI SANIERUNGEN

AREAFLOOD PRO BIETET EINE EINFACHE UND KOSTENGÜNSTIGE MÖGLICHKEIT, NACHHALTIGE BELEUCHTLÖSUNGEN ZU IMPLEMENTIEREN.

Bestehende 1-kW-Halogenmetaldampf-Scheinwerfer, die im Freizeitsport eingesetzt werden, können 1:1 durch Areaflood Pro ersetzt werden. Dank des leichten Leuchtendesigns von Areaflood Pro und einer Lichtstärke von bis zu 100 000 Lumen müssen die vorhandenen Masten nicht aufgerüstet werden.

AKTUELLER STAND DER TECHNIK



Lumen
Bis zu 100 000 lm



Effizienz
Bis zu 180 lm/W



Windlast
Ab SCx 0,052



UrbaSens
Vollständiges Sortiment an vernetzten Lösungen

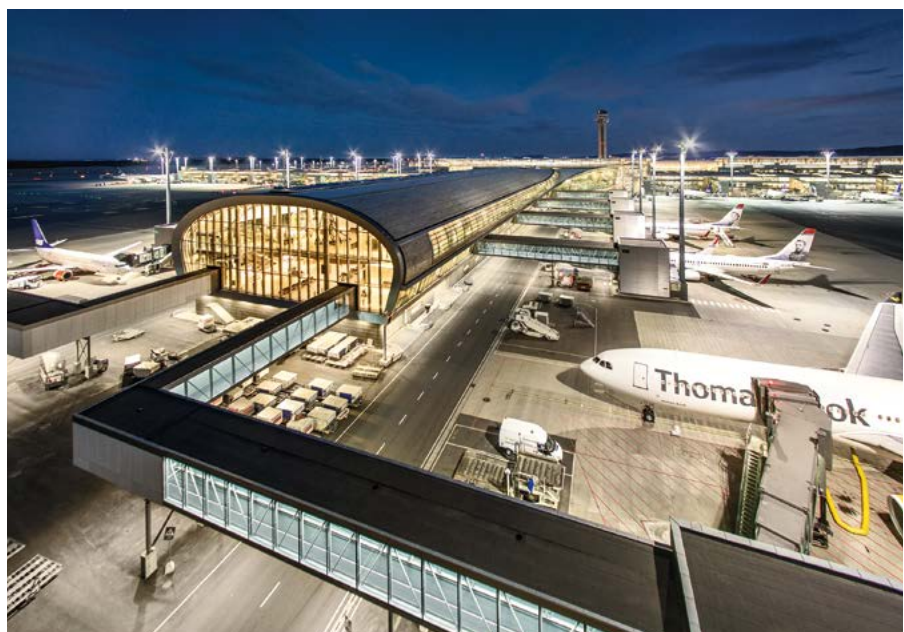


Optiken
21 einzigartige Optiken, darunter 7 speziell für Sportanwendungen



Einfache Installation
Eingebauter Treiber mit Zugriff über nur ein Tool

In Anwendungen, in denen 1-kW-Halogenmetaldampfscheinwerfer installiert sind, bietet der neue Areaflood Pro-Allzweckfluter eine erstklassige Aufrüstmöglichkeit. Areaflood Pro eignet sich für Anwendungen wie Verkehrsflächen, Gebäudeumgebungen und Großparkplätze.



AREAFLOOD PRO PRODUKTFAMILIE

KOMPLETTPAKET FUNKTIONELLER ALLZWECKFLUTER, MIT EINER VIELZAHL VON OPTIONALEM ZUBEHÖR FÜR EINE INDIVIDUELL ZUGESCHNITTENE LÖSUNG



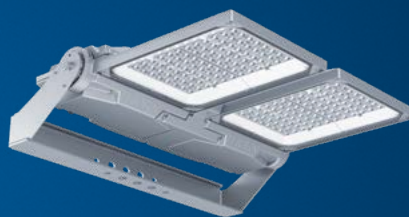
Klein
Bis zu 16 000 lm



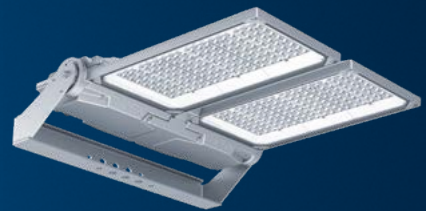
Mittelgroß
Bis zu 37 000 lm



Groß
Bis zu 53 000 lm



Mittelgroß doppelt
Bis zu 75 000 lm



Groß doppelt
Bis zu 100 000 lm

ZUBEHÖR



RICHTGERÄT
Einfache, designorientierte Ausrichtung der Leuchte vor Ort.



EXTERNER GERÄTEKASTEN
Das ideale Zubehör für eine zusätzliche Streulichtkontrolle.



ANSCHLUSS-KASTEN
Vorbereitet zur Durchgangsverdrahtung für mehrere Leuchten.



VOGELABWEHR
Verhindert, dass Vögel auf dem Fluter landen und diesen beschädigen.

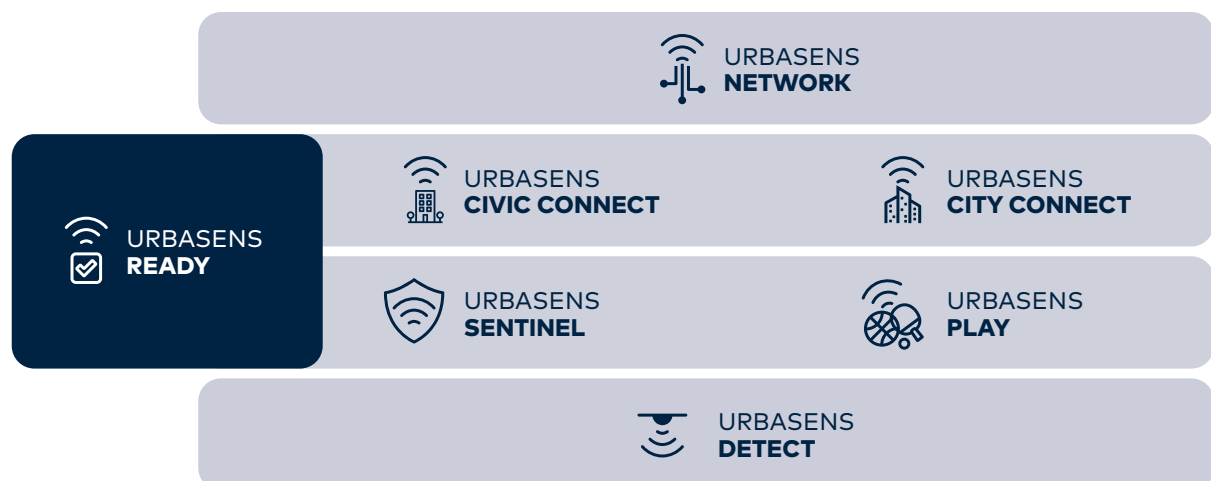


SCHUTZ-GITTER
Zubehör für zusätzlichen Schutz in gefährlichen Umgebungen.

URBASENS STEUERUNG UND KONNEKTIVITÄT

ALS TECHNOLOGISCHER INNOVATIONSFÜHRER BIETET THORN LIGHTING EINE VIELZAHL VON ANWENDUNGSSPEZIFISCHEN KONNEKTIVITÄTSLÖSUNGEN.

Einheitliche Standards wie Zhaga ermöglichen Interoperabilität und Aufrüstbarkeit von Lichtpunkten selbst über lange Zeiträume. Areaflood Pro wurde entwickelt, um die Möglichkeiten sinnvoller und dynamischer Steuerungen der Beleuchtungsstärke zu maximieren.



URBASENS CIVIC CONNECT

UrbaSens CIVIC CONNECT ist eine Konnektivitätslösung für zentrale Verwaltungssysteme mit Fernzugriff, bei der die neueste Mobilfunktechnologie zum Einsatz kommt. Ein wesentlicher Vorteil von UrbaSens CIVIC CONNECT ist die Datenanalyse. Diese wird über eine TALQ-Plattform bereitgestellt. Das bedeutet, dass Sie mit Hilfe Ihrer Areaflood Pro-Leuchten einen Überblick über die Reduzierung des CO₂-Ausstoßes, den Energieverbrauch, das Nutzungsverhalten und eine Heatmap-Ansicht der Aktivitäten im jeweiligen Bereich erhalten.



URBASENS PLAY

Die vernetzte Lösung für Freizeit- und Trainingsportanwendungen einschließlich MUGA (Multi Use Games Area): Dank Bluetooth®-Konnektivität und einem physischen Bedienfeld bietet UrbaSens Play Anwendungsflexibilität und unterstützt Sie dabei, den Gesamtenergieverbrauch zu senken.



URBASENS SENTINEL

UrbaSens SENTINEL wurde für Gebäudeumgebungen, Parkplätze und Verkehrsflächen entwickelt und ermöglicht die zeitlich gesteuerte Anpassung von Areaflood Pro an den wöchentlichen Bedarf einer Anwendung. In Kombination mit der Bewegungserkennung passt sich die Beleuchtung ständig an die Nutzung des Bereichs an und stellt sicher, dass Licht nur dort und dann eingesetzt wird, wo es benötigt wird – eine komplett autonome und nachhaltige Lösung.

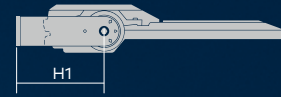
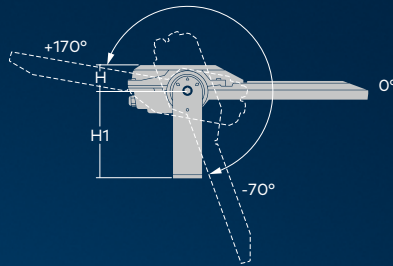
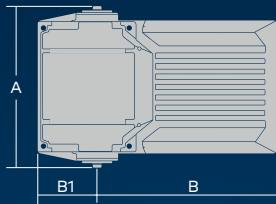


URBASENS READY

Die Installation von Areaflood Pro ist noch zukunftssicherer, wenn Sie Leuchten mit einem entsprechenden vernetzten Treiber sowie mit Zhaga Up/Down- oder Nema-Fassungen wählen. Bereit zum Anschluss eines Steuerknotens für eine vollständig vernetzte Lösung.

ENTDECKEN SIE

AREAFLOOD PRO

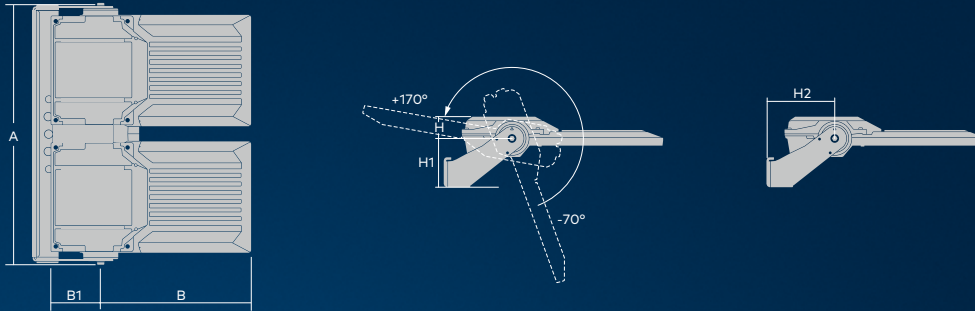


	A (mm)	B (mm)	B1 (mm)	H (mm)	H1 (mm)	(Kg)	SCx (bei 0°)
S	375	285	145	62,5	208	7,6	0,052
M	389	435	145	62,5	208	10,6	0,060
L	389	585	145	62,5	232	13,9	0,068

	KLEIN (S)	MITTEL (M)	GROSS (L)
	bis 48 LEDs	bis 96 LEDs	bis 144 LEDs
	2700 K, 3000 K, 4000 K, 5700 K, Balanced White (2700 K – 5700 K)		
	4000 bis 16 000 lm	10 000 bis 37 000 lm	18 500 bis 53 000 lm
	bis zu 175 lm/W	bis zu 178 lm/W	bis zu 180 lm/W
	27 bis 101 W	62 bis 245 W	109 bis 337 W
CRI	70 / 80 / 90 / TLCI86 / TLCI90		
	IP66		
	-25 °C bis 50 °C		
	IK08		
	bis L95 100 000 h		
	14 Optiken für Straßen- und Flächenbeleuchtung + 7 Optiken für intensive oder asymmetrische Sportbeleuchtung		
	Befestigung des Produkts mithilfe eines Bügels mit verschiedenen Neigungswinkeln und Befestigungspunkten		
	Hellgrau, ähnlich RAL9006 und 50 weitere RAL-Farben		
	DALI-dimmbar (HFX) / Bi-Power Line (BPL) / Bi-Power Switch (BS) / Constant Light Output (CLO) / Light Reduction Twin / UrbaSens		
	Varianten für Hallenbäder verfügbar		



AREAFLOOD PRO



	A (mm)	B (mm)	B1 (mm)	H (mm)	H1 (mm)	H2 (mm)	(Kg)	SCx (bei 0°)
2M	753	435	145	62,5	142	195	24,5	0,120
2L	753	585	145	62,5	142	195	29,2	0,136

	MITTELGROSS DOPPELT (2M)	GROSS DOPPELT (2L)
	bis 192 LEDs	bis 288 LEDs
	2700 K, 3000 K, 4000 K, 5700 K, Balanced White (2700 K – 5700 K)	
	46 000 bis 75 000 lm	52 000 bis 100 000 lm
	bis zu 172 lm/W	
	276 bis 483 W	411 bis 638 W
CRI	70 / 80 / 90 / TLCI86 / TLCI90	
	IP66	
	-25 °C bis 50 °C	
	IK08	
	bis L95 100 000 h	
	14 Optiken für Straßen- und Flächenbeleuchtung + 7 Optiken für intensive oder asymmetrische Sportbeleuchtung	
	Befestigung des Produkts mithilfe eines Bügels mit verschiedenen Neigungswinkeln und Befestigungspunkten	
	Hellgrau, ähnlich RAL9006 und 50 weitere RAL-Farben	
	DALI-dimmbar (HFX) / Bi-Power Line (BPL) / Bi-Power Switch (BS) / Constant Light Output (CLO) / Light Reduction Twin / UrbaSens	
	Varianten für Hallenbäder verfügbar	



5 JAHRE GARANTIE

Als weltweit führender Leuchtenhersteller gewährt Thorn Lighting fünf Jahre Garantie auf die gesamte Produktpalette in allen europäischen Ländern.
thornlighting.de/garantie
thornlighting.at/garantie
thornlighting.ch/garantie

Thorn Lighting entwickelt und verbessert ständig seine Produkte. Alle Beschreibungen, Abbildungen, Zeichnungen und technischen Daten in dieser Publikation stellen nur allgemeine Angaben dar und sind kein Vertragsbestandteil. Änderungen der technischen Daten ohne vorherige oder öffentliche Ankündigung sind vorbehalten. Alle vom Unternehmen gelieferten Waren werden zu den Allgemeinen Verkaufsbedingungen des Unternehmens geliefert, von denen eine Kopie auf Anfrage erhältlich ist. Sofern nicht anders ausgewiesen sind alle Maße in Millimetern und Gewichte in Kilogramm angegeben. 10/2023 (DACH)

**WE
MAKE
LIGHT
WORK**