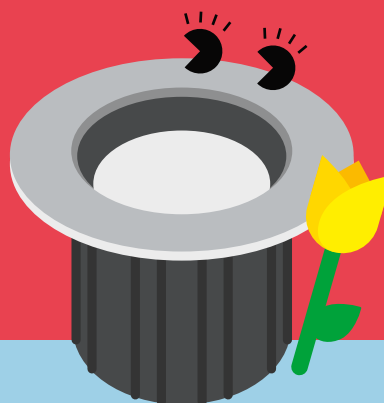


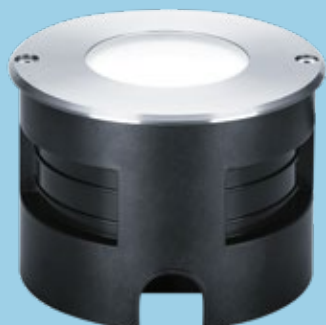
# Rosy

## LED-Bodeneinbauleuchte



Rosy überzeugt durch ihre Robustheit, ideal für die Beleuchtung von Wegen und Begrenzungen im Außenbereich.

- Geringe Bauhöhe für verringerte Einbautiefe
- Hohe Korrosionsbeständigkeit (C4) und Schutz vor Wassereintritt
- Geeignet für die Installation in Beton/ Erdboden/Holz
- Abdeckung aus milchigem Sicherheitsglas zur Reduzierung der Blendungswahrnehmung
- Kompatibel mit THORNeco-Kabelsystem
- Anschlussadapter mit offenen Litzen im Lieferumfang enthalten



Schutzart IP66 und IP67 für Außenbereiche



Stoßfestigkeit nach IK09 (Trittschutz)



50 000 Stunden Lebensdauer



Anschlusskabel mit integrierter Wassersperre



Kompatibel mit THORNeco-Kabelsystem

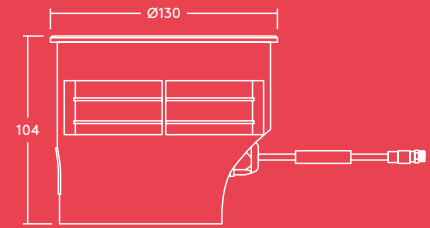
Ideal für...



Gehwege



Gärten



### Lichtquelle

- 350lm (6W)
- 3000K
- Lebensdauer: 50000 Stunden  
Nennlebensdauer (L80, bei 25°C)
- CRI 80

### Spezifikation

- Schutzklasse I
- IP66 und IP67
- IK09
- Betriebsumgebungs-  
temperatur: -20 bis +50°C

### Installation/Montage

- Geeignet für die Installation  
in Beton/Erdboden/Holz
- Vorverdrahtetes  
Anschlusskabel mit Adapter  
für (1,5mm<sup>2</sup>)
- Verbindungskabel schwere  
Gummileitung H07RN-F
- Salzbeständig nach  
Korrosionsklasse C4

### Material/Ausführung

- Gehäuse: Edelstahl AISI 316,  
Aluminiumdruckguss
- Schrauben: Innensechskant,  
Edelstahl AISI 316 mit GEOMET®  
500-Beschichtung
- Frontabdeckung: gehärtetes  
Milchglas
- Verbindungsmuffe: PC

## Bestellangaben

Beschreibung	Gewicht (kg)	SAP-Code
BODENEINBAULEUCHTE ROSY IP67 350 830	0,95	96633582
<b>Zubehör</b>		
ECO PIR-SENSOR	0,36	96633592
ECO PC-SENSOR	0,36	96634061

### Kompatibel mit THORNeco-Kabelsystem



**NETZADAPTER – 96633588**  
Anschlussadapter für das THORNeco-Kabelsystem mit dem Stromnetz (eine Seite: Conny-Verbinder, andere Seite: Buchse)



**ADAPTER FÜR DIE ANBINDUNG VON EXTERNEN GERÄTEN AN DAS ECO-KABELSYSTEM 96633589**  
Verbindet Leuchten anderer Anbieter mit dem THORNeco-Kabelsystem (eine Seite: Stecker, andere Seite: Conny-Verbinder)



**VERLÄNGERUNGSKABEL**  
1m – 96633584    5m – 96633586  
2m – 96633585    10m – 96633587  
Mit Stecker-/Buchse-Anschlüssen in unterschiedlichen Längen (1m, 2m, 5m, 10m)



**CONNY IP68-VERBINDER 96632722**



**T-VERBINDUNGSSTÜCK – 96633590**  
Zur Verlängerung (1 Stecker, 2 Buchsen)



**Mehrfachanschluss – 96633591**  
Zur Verlängerung (1 Stecker, 6 Buchsen mit Schutzkappen)