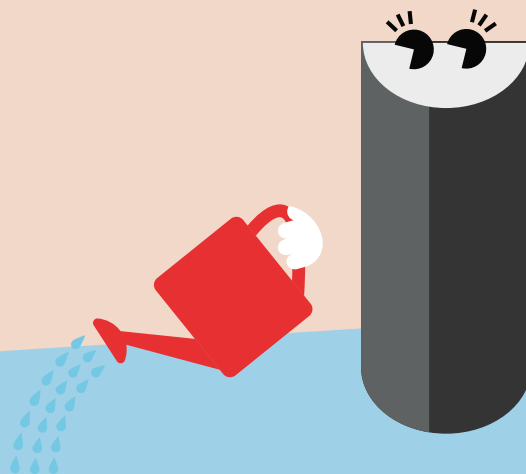


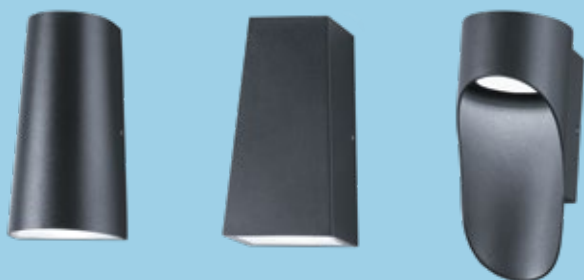
Holly

LED-Wandleuchte



Holly überzeugt durch schlichte Eleganz und lässt Ihre Wände erstrahlen

- Elegantes und zeitloses Design
- 3 verschiedene Ausführungen (rund, rechteckig, zylinderförmig)
- Montagefreundliche Installation, durch Aussparung an der Rückseite der Leuchte für das Anschlusskabel
- Schnelle und einfache Installation dank gut positionierter 3-poliger Anschlussklemme
- Zwei Versionen nach unten oder oben und unten ausstrahlend
- Versionen nach unten strahlend ohne Uplight zur Reduzierung der Lichtverschmutzung



Schutzart
IP65 für den
geschützten
Außenbereich

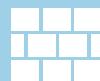


50.000 Stunden
Lebensdauer



Stoßfestigkeit
nach IK04

Ideal für...



Gebäudefassaden

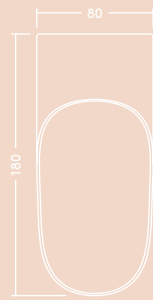


Wohngebiete

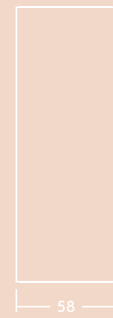
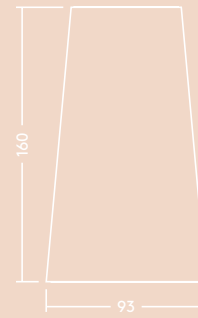
Montagefreundliche
Installation, durch
Aussparung an
der Rückseite der
Leuchte für das
Anschlusskabel



Zylinderförmig

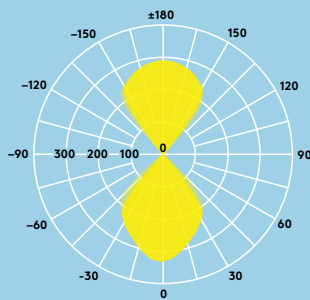


Runde und rechteckige Version



Lichtverteilung

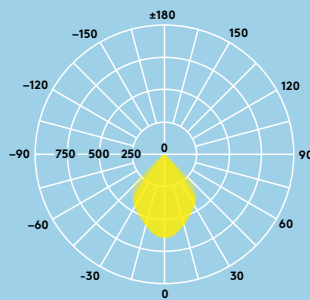
63lm/W



Holly UP/DOWN

cd/klm ULOR: 47%
DLOR: 53%
LOR: 100%

60lm/W



Holly DOWN

cd/klm ULOR: 0%
DLOR: 100%
LOR: 100%

Lichtquelle

- 250-500lm
- 3000K
- Lebensdauer: 50 000 Stunden
Nennlebensdauer (bei L80,
Ta 25°C)
- CRI 80

Spezifikation

- Schutzklasse I
- IP65
- IK04
- Betriebsumgebungs-
temperatur: -20 bis +40°C

Bestellangaben

Beschreibung	Gewicht (kg)	SAP-Code
HOLLY KEGELFÖRMIG, UNTEN ABGERUNDET IP65 300 830	0,52	96633683
HOLLY KEGELFÖRMIG, OBEN/UNTEN ABGERUNDET IP65 500 830	0,52	96633684
HOLLY KEGELFÖRMIG, UNTEN RECHTECKIG IP65 300 830	0,52	96633685
HOLLY KEGELFÖRMIG, OBEN/UNTEN RECHTECKIG IP65 500 830	0,52	96633686
HOLLY FÜR WÄNDE, ZYLINDERFÖRMIG, NACH UNTEN OFFEN IP65 250 830	0,50	96633687

Installation/Montage

- Schnelle und einfache
Installation dank gut
positionierter 3-poliger
Anschlussklemme
- Montagefreundliche
Installation, durch
Ausparung an der Rückseite
der Leuchte für das
Anschlusskabel

Material/Ausführung

Gehäuse: Aluminiumdruckguss
RAL: 7016 anthrazit
Frontabdeckung: Klarglas

Lichtleistung

	Rund	Quadratisch	Zylinderförmig, teilweise offen

*Keine Lichtverschmutzung, kein Uplight