

Emma Vario Flex

LED Lichtleiste



Geradlinig und schlank,
Emma Vario Flex integriert
sich mühelos

- FLEX Funktion (Lumenschalter): Bestimmen Sie Ihr Lumenpaket per Lumenschalter direkt vor Ort
- VARIO Funktion (Farbtemperaturschalter): 3000 K (warmweiß), 3500 K oder 4000 K (neutralweiß)
- Besonders homogene Beleuchtung
- Elegantes Design: schlankes, gebürstetes Aluminiumprofil, in drei Größen erhältlich (600 mm, 1200 mm and 1500 mm)
- Hohe Effizienz mit bis zu 145lm/W – Übererfüllung der derzeit geltenden Anforderungen verschiedener Förderprogramme
- Montage direkt an der Oberfläche oder mit Hilfe von flexiblen Montagewinkeln für jeden Lochabstand



Farbtemperaturschalter
(3000 K, 3500 K
und 4000 K)



Lumenschalter
(3 Größen mit
umschaltbaren
Lumenpaketen)



50000h Lebensdauer, bevor der Lichtstrom auf 80% des Ausgangswertes zurückgeht



600 mm
1200 mm
und 1500 mm



Stoßfestigkeit
IK08

Ideal für ...



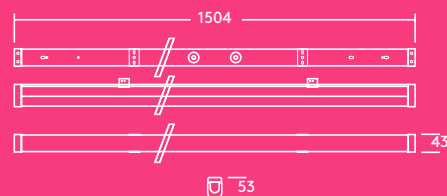
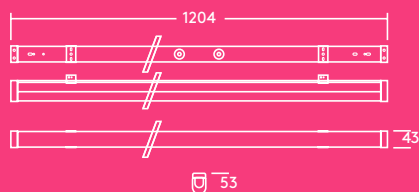
Aufenthaltsbereiche



Flure und
Eingangsbereiche



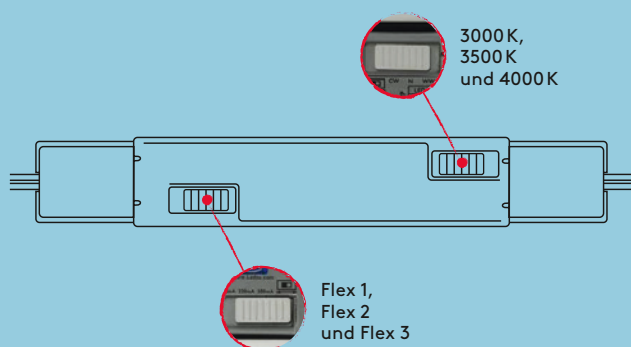
Voutenbeleuchtung



Erleichtert dein Leben

VARIO & FLEX Funktion

Machen Sie sich keine Gedanken über die richtige Helligkeit oder die ideale Farbtemperatur - mit diesem Produkt können Anpassungen an die Bedürfnisse direkt vor Ort beim Einbau erfolgen:



Lichtquelle

- | Flex @ 4000K: | | |
|---------------|---------|---------|
| 600 mm | 1200 mm | 1500 mm |
| 2000lm | 4000lm | 6000lm |
| 1500lm | 3000lm | 4500lm |
| 1000lm | 2000lm | 3000lm |
- Vario: 3000K, 3500K & 4000K
 - Lebensdauer 50 000 Stunden (@L80, Ta 25°C)
 - Farborttoleranz MacAdam (initial): 5 Stufen
 - Effizienz bis zu 145lm/W
 - CRI 80

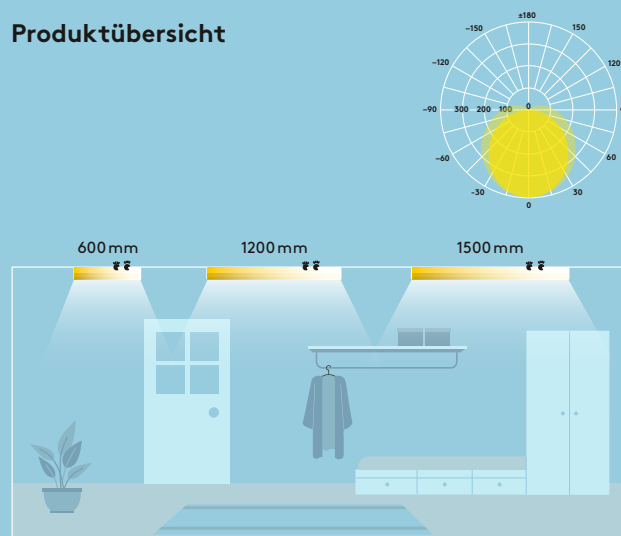
Spezifikation

- Schutzklasse I
- IP20
- IK08
- Betriebsumgebungstemperatur: -20 bis +40°C

Bestellangaben

Beschreibung	SAP Code
EMMA VARIO FLEX 1200 4000 830/35/40	96635574
EMMA VARIO FLEX 1500 6000 830/35/40	96635575
EMMA VARIO FLEX 600 2000 830/35/40	96635573
Zubehör	
EMMA VARIO FLEX Abhängeset	96635576

Produktübersicht



Installation/Montage

- Anbaumontage direkt auf Oberfläche oder mit beiliegendem Montagezubehör für flexiblen Lochabstand möglich
- Pendelmontage mit optionalem Pendelset

Material/Ausführung

- Gehäuse: Aluminium
- Diffusor: Polycarbonat, Opal
- Endkappen: Polycarbonat, weiß (RAL 9016)
- Montageklammern: Edelstahl